

# KOMATSU

## **D61EX-24** **D61PX-24**

*Motor certificat EU Stage V*

**BULDOZER PE SENILE**

D  
6  
1



**PUTERE MOTOR**

126 kW / 169 CP @ 2.200 rpm

**GREUTATE OPERATIONALA**

D61EX-24: 18.520 kg  
D61PX-24: 19.460 kg

**CAPACITATE LAMA**

D61EX-24: 3,4 m<sup>3</sup>  
D61PX-24: 3,8 m<sup>3</sup>



### **PUTERE MOTOR**

126 kW / 169 CP @ 2.200 rpm

### **GREUTATE OPERATIONALA**

D61EX-24: 18.520 kg  
D61PX-24: 19.460 kg

### **CAPACITATE LAMA**

D61EX-24: 3,4 m<sup>3</sup>  
D61PX-24: 3,8 m<sup>3</sup>



## **PRODUCTIVITATE CRESCUTA SI ECONOMIE DE CARBURANT**

### ***Puternic si prietenos cu mediul inconjurator***

- Motor cu consum redus si certificare EU Stage V
- Transmisie hidrostatica foarte eficienta (HST)
- Ventilator hidrostatic cu sens de rotire reversibil
- Oprire automata programabila a motorului in ralanti

### ***Echipament de lucru optimizat***

- Lama INPAT cu unghi de atac reglabil
- Scarificator tip paralelogram

### ***Confort deosebit pentru operator***

- Bot super-scurt
- Cabina silentioasa si confortabila
- Scaun reglabil cu suspensie pneumatica
- Camera video retrovizoare complet integrata

### ***Comenzi de ultima generatie***

- Actionare hidrostatica extrem de manevrabila
- Variable speed selection or conventional quick shift
- Sistem de control al comenzilor tip Palm (PCCS)
- Monitor multifunctional de dimensiuni mari cu functie de diagnoza a defectiunilor

### ***Solid si de incredere***

- Tren de rulare PLUS cu centru de greutate jos
- Conceput pentru rezistenta si durabilitate
- Suport autoreglabil al rolei de intindere
- Radiatorul montat in partea din spate cu ventilator hidraulic reversibil

### ***KOMTRAX***

- Sistem de monitorizare wireless Komatsu
- Comunicatii mobile 3G
- Antena pentru comunicatii
- Date operationale sporite si economie de carburant



Program de intretinere  
in dotarea standard  
a utilajelor Komatsu



# Puternic si prietenos cu mediul inconjurator

D61EX/PX-24



## Transmisie hidrostatica foarte eficienta

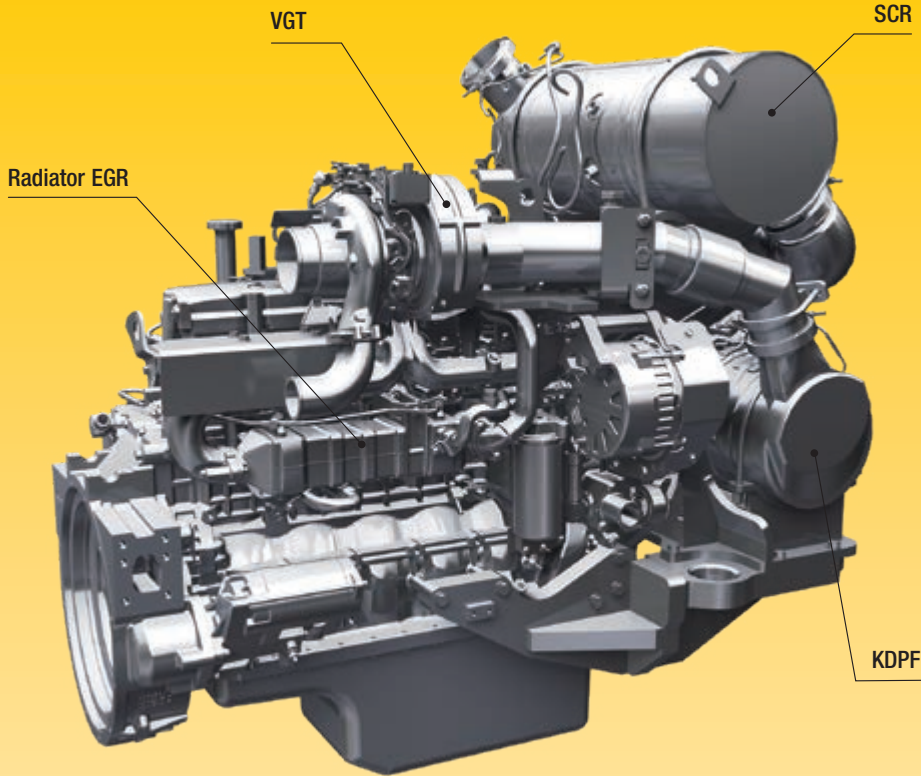
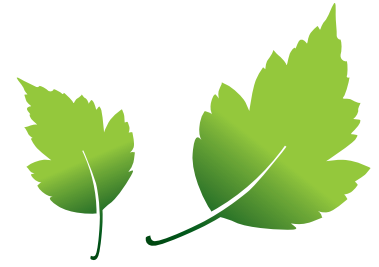
Transmisia hidrostatica este un factor cheie in ceea ce priveste performantele buldozerului D61-24. Asigura o forta de tractiune mare, atunci cand acest lucru este necesar, precum si un consum redus de combustibil, pentru lucrari de finete si de nivelare. Avand posibilitatea de a alege intre doua moduri de operare, operatorul poate selecta atat modul "comutare rapida" a treptelor de viteza cat si pe cel de "viteza variabila" pentru o gama cat mai completa de aplicatii intr-un mod cat mai economic si facil.

## Sistemul de control al transmisiei hidrostatice (HST)

Sistemul unic de control al transmisiei hidrostatice (HST) de la Komatsu monitorizeaza puterea motorului si echipamentul de lucru/sarcina de deplasare. Controleaza pompele HST si capacitatea cilindrica a motoarelor HST pentru a furniza viteza si forta de tractiune optime. In plus, sistemul de control asigura puterea necesara ambelor senile atunci cand vireaza, permitand viraje complete chiar si la viteza redusa ceea ce face din D61-24 un buldozer extrem de manevrabil.

## Ventilator de racire a motorului actionat hidrostatic

Turatia ventilatorului este controlata electronic: cu cat este mai mare temperatura lichidului de racire a motorului si a uleiului hidraulic, cu atat este mai mare turatia ventilatorului. Acest lucru reduce consumul de carburant si nivelul de zgomot din timpul operatiunii, fiind nevoie de mai putina putere decat in cazul unui ventilator cu curea. Pentru o eficienta superioara, ventilatorul are o suprafata mare de suflare.



## Komatsu EU Stage V

Motorul Komatsu EU Stage V este productiv si eficient. Cu emisii foarte reduse, ofera un impact mai mic asupra mediului si performante superioare pentru a reduce costurile de operare si a permite operatorului sa lucreze fara batai de cap.

## Post-tratare Heavy Duty a gazelor de esapament

Sistemul de post-tratare combina un filtru de particule diesel Komatsu (KDPF) si un sistem de reducere catalitica selectiva (SCR). Sistemul SCR injecteaza cantitatea corecta de AdBlueR in cantitatea necesara pentru a descompune NOx in apa (H<sub>2</sub>O) si azot gazos nontoxic (N<sub>2</sub>). Emisiile de NOx sunt reduse cu 80% fata de motoarele EU Stage IIIB.

### Sistem de recirculare a gazelor de esapament (EGR)

EGR-ul racit este o tehnologie cu rezultate optime in motoarele Komatsu curente. Capacitatea crescuta a radiatorului EGR asigura acum emisii foarte mici de noxe si performante imbunatatite ale motorului.

### Sistem common rail de inalta presiune (HPCR)

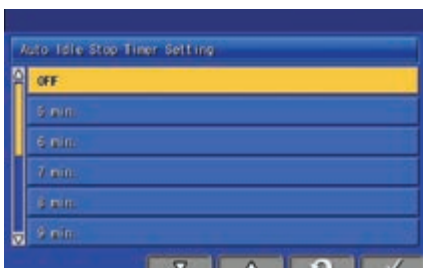
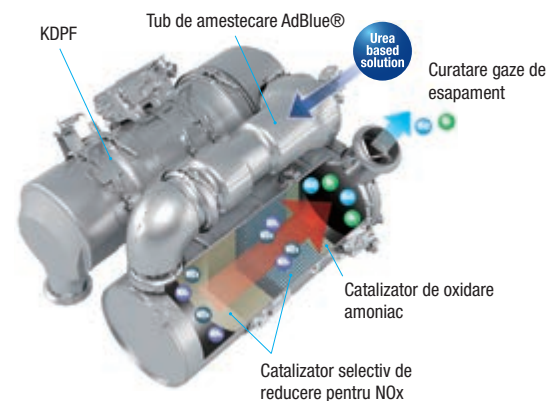
Pentru a obtine o ardere completa a carburantului si a scadea emisiile de gaze de esapament, sistemul de injectie a carburantului cu sistem common rail de inalta presiune pentru regim greu de lucru este controlat de un computer pentru a furniza o cantitate precisa de combustibil presurizat prin injectii multiple in camera reproiectata de ardere a motorului.

### Sistem Komatsu de ventilare in circuit inchis a carterului Komatsu (KCCV)

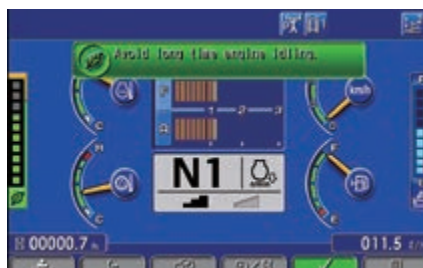
Emisiile din carter (gazele care scapa pe langa pistoane) sunt trecute printr-un filtru CCV. Ceata de ulei captata in filtru este returnata la carter, in timp ce gazul filtrat este retrimis la admisia de aer.

### Turbosufianta cu geometrie variabila (VGT)

VGT asigura un debit de aer optim in camera de ardere a motorului in toate conditiile de turatie si sarcina. Gazul de esapament este mai curat, economia de carburant este imbunatatita, in timp ce puterea si performantele utilajului sunt mentinute.



Sistem automat de oprire a motorului dupa un interval programabil de timp cu functionare la ralanti.



Indicator si ghid Eco pentru operare economica cu indicator pentru consumul de combustibil



Istoricul consumului de carburant



# Echipament de lucru optimizat

## Lame Komatsu

Pentru performante superioare ale lamei si un echilibru mai bun al utilajului, Komatsu a conceput o lama tip cheson cu o greutate redusa, dar cu o rezistenta maxima. Pentru a-i creste durabilitatea, fata si lateralele lamei sunt executate din oteluri speciale Komatsu cu o rezistenta foarte ridicata la uzura. Forma adanc curbata a lamei, impreuna cu o forta mare de penetrare ii asigura o capacitate ridicata si ii permite sa manipuleze o gama larga de materiale, ceea ce optimizeaza performantele lamei in conditiile utilizarii cu eficienta maxima a combustibilului.

## Scarificatoare Komatsu

Scarificatoarele Komatsu au fost create pentru a imbina productivitatea maxima cu o perioada de viata foarte lunga. Dintii scarificatorului sunt inzestrati cu componente special concepute sa asigure o durata mare de viata si care sa asigure o penetrare maxima in tipuri variate de material.

## Scarificator tip paralelogram cu dinti multipli (optional)

Scarificatorul standard are 3 dinti, dar poate fi transformat foarte usor intr-un scarificator cu doi sau cu un singur dinte, functie de conditiile de lucru. Conceptia tip paralelogram asigura o miscare dreapta a dintilor, adaptata pentru aplicatii dure.

## Lama dreapta cu reglare hidraulica a pozitiei de lucru si cu unghi de atac reglabil

Aceasta lama (INPAT) permite foarte multe moduri de lucru. Noua articulatie centrala, de dimensiuni marite, asigura o solutie rezistenta si durabila de prindere a lamei la cadrul Inpat, reducand costurile de intretinere. O versiune pliabila (INPAT) pentru varianta PX, asigura o latime de transport de 3 m, facilitand transportul intre punctele de lucru.









# Confort deosebit pentru operator

## Cabina silentioasa si confortabila

Confortul operatorului este esential pentru munca in conditii de siguranta si pentru productivitate. Cabina de la D61-24 este confortabila, asigurand conditiile necesare pentru ca operatorul sa se poata concentra asupra lucrarii de efectuat. Forma hexagonala si geamurile antireflex cu suprafata mare ofera o vizibilitate panoramica excelenta. Sistemul de climatizare de mare capacitate asigura o temperatura optima si presurizeaza cabina pentru a tine praful afara. O izolatie fonica de inalta calitate acopera interiorul, pentru a reduce la minimum nivelul de zgomot din cabina.

## Cea mai buna vizibilitate

Botul super scurt asigura utilajului D61-24 cea mai buna vizibilitate dintre toate buldozerele de pe piata. Aceasta caracteristica sporeste foarte mult eficienta in operare si siguranta la locul de munca, operatorul avand intotdeauna o vizibilitate completa asupra lamei si a scarificatorului, precum si a obiectelor din apropierea acestora. Noul design cu cabina in fata, certificata ROPS/FOPS si cu geamuri mari, ofera mai mult spatiu operatorului, acesta avand vizibilitate si confort sporite.

## Scaun incalzit cu suspensie pneumatica, complet reglabil

Scaunul si consola de comanda sunt printre cele mai importante elemente din echipamentul unui operator. Scaunul ergonomic, cu spatar, asigura operatorului un mediu de lucru confortabil si sigur.





## Comenzi de ultima generatie



### Monitor multifunctional color TFT de dimensiuni mari

Un monitor color usor de utilizat, de mari dimensiuni, asigura lucrul in conditii de siguranta, cu precizie si in mod uniform. El furnizeaza date despre operatia in curs de desfasurare pentru a imbunatati in mod continuu productivitatea si consumul de carburant. Disponibil in mai multe limbi si cu toate informatiile esentiale accesibile dintr-o privire, el este prevazut cu comutatoare simple si usor de operat si taste multifunctionale care asigura operatorului acces din varful degetelor la o gama larga de functii si informatii cu privire la operare.

### Schimbarea automata a vitezelor

Deoarece sistemul de control Komatsu HST schimba vitezele de deplasare automat (in functie de sarcina de lucru si de teren), operatiile devin mai facile fara socurile provocate de schimbarea vitezelor. Acest mod de operare face buldozerul sa schimbe vitezele in momentul cel mai potrivit pentru sporirea productivitatii si un consum optim de combustibil.

### Operare simpla

Sistemul de control proportional al comenzilor (PCCS) ofera un control confortabil si eficient al masinii. Joystick-ul cu control electronic pentru comanda lamei asigura un control precis al acesteia. Raspunsul lamei la comenzi poate fi personalizat conform preferintelor operatorului, pentru o productivitate maxima in orice tip de aplicatie.

### Moduri de lucru selectabile

Operatorul poate alege intre 2 moduri de lucru: "Power" (operare la putere maxima) si "Economy" (operare cu consum redus) si, de asemenea, poate alege intre operarea in regim automat sau manual, putand selecta astfel foarte usor un mod optim de lucru pentru buldozer functie de lucrare.



Sistem de control al comenzilor tip joystick (PCCS)



Pedala combinata decelerare/frana



Sistem complet integrat pentru camera video retrovizoare

# Tehnologie de comunicare si informare



## Costuri reduse de operare

Tehnologia de comunicare si de informare Komatsu contribuie la reducerea costurilor de exploatare, oferind asistenta pentru gestionarea facila si eficienta a operatiunilor. Ridica nivelul de satisfactie al clientilor si ofera un avantaj competitiv.

## Monitor cu ecran mare

Monitorul cu ecran mare, usor de personalizat si cu afisaj in 26 de limbi, are comenzi simple si taste multifunctionale pentru un acces foarte usor la o gama larga de functii si informatii operationale. Imaginile camerei video optionale din spate pot fi vizualizate pe ecranul principal al monitorului. Un indicator al nivelului de AdBlue® este inclus acum in ecranul principal al monitorului.

## O interfata imbunatatita

Informatiile utile pot fi acum accesate si intelese mult mai usor datorita interfetei modernizate a monitorului. Ecranul principal poate fi optimizat foarte usor conform preferintelor operatorului printr-o simpla apasare de buton.



Verificare rapida a modului de operare



Toate informatiile disponibile dintr-o privire



Functia de identificare a operatorului



# KOMTRAX

## Calea catre o productivitate mai mare

KOMTRAX este o tehnologie de monitorizare wireless de ultima ora. Compatibila pe PC, smartphone sau tableta, ea furnizeaza informatii de profunzime si cu relevanta in reducerea costurilor despre parcul de masini si echipamentele dumneavoastra si va ofera o multitudine de informatii pentru a facilita performante de varf. Prin crearea unei retele de suport strans integrate, aceasta tehnologie permite intretinerea proactiva si preventiva si va ajuta sa conduceti afacerea cu eficienta.



## Cunostinte

Puteti primi raspunsuri rapide la intrebari de baza si de importanta critica despre utilajele dumneavoastra – ce anume executa, cand executa, unde sunt localizate, cum pot fi utilizate mai eficient si cand trebuie sa fie servitate. Aceste date sunt transmise prin tehnologii de comunicare wireless (satelit, GPRS sau 3G functie de model) de la utilajul dumneavoastra la computerul dumneavoastra si la distribuitorul dumneavoastra local Komatsu – care este imediat disponibil pentru o analiza experta si feedback.

## Putere

Informatiile detaliate pe care KOMTRAX vi le pune la dispozitie 24 de ore pe zi, 7 zile pe saptamana va ofera puterea de a lua decizii zilnice si strategice de lunga durata mai bune – fara costuri suplimentare. Puteti anticipa problemele, personaliza programele de intretinere, minimiza perioada de nefunctionare si pastra utilajele dumneavoastra acolo unde le este locul – functionale pe frontul de lucru.

## Utilitate si confort

KOMTRAX va ajuta sa va gestionati in mod convenabil parcul de masini prin internet, oriunde va aflati. Datele sunt analizate si prezentate in moduri specifice pentru o vizualizare usoara si intuitiva in harti, liste, grafice si diagrame. Puteti anticipa tipul de service si piesele de care utilajul dumneavoastra ar putea sa aiba nevoie, sau sa depanati problemele inainte ca tehnicienii Komatsu sa ajunga la fata locului.



# Intretinere usoara



## Ventilator oscilant reversibil

Buldozerul D61-24 include un ventilator reversibil cu suport rabatabil; sistemul de ridicare a suportului este prevazut cu amortizoare cu gaz pentru un acces mai simplu la radiator, la sistemul de racire a uleiului si la racitorul de aer. Operatorul poate schimba sensul de miscare a ventilatorului hidraulic prin modul de operare "curatare", iar acesta se roteste in sens invers la turatie maxima, reducand costurile de intretinere si imbunatatind consumul de combustibil.

## Komatsu CARE™

Echipamentele Komatsu au in dotarea standard programul de intretinere Komatsu CARE™, program



care acopera reviziile prevazute de fabrica. Acestea se realizeaza de catre tehnicienii calificati Komatsu, cu piese originale Komatsu. De asemenea, in functie de motorul utilajului Dumneavoastra, acest program asigura o garantie extinsa atat a filtrului de particule diesel Komatsu (KDPF) sau a catalizatorului de oxidare catalitica Komatsu (KDOC), dar si a sistemului de reducere catalitica selectiva (SCR). Pentru termeni si conditii, va rugam sa contactati distribuitorul Dumneavoastra local Komatsu.



## Acces facil la componente

Usile pentru acces la punctele de mentenanta sunt bine amplasate, permit accesul de pe sol in deplina siguranta. Cu radiatorul pozitionat in spatele utilajului, filtrele de ulei si de combustibil ale motorului pot fi usor accesate din fata compartimentului motorului. Punctele de gresare indepartate faciliteaza ungerea pivotilor sasiului tip C precum si a lagarelor cilindrilor de actionare a lamei.

## Transmisie cu design modular

Toate componentele liniei de putere sunt montate intr-o carcasa etansa. Sunt eliminate astfel pierderile de ulei la montare-demontare si patrunderea de praf si mizerii la componente. Servisarea este mult mai curata si mai facila.



## Monitor cu auto-diagnoza

Monitorul multifunctional afiseaza timpul de operare, turatia motorului, nivelul de combustibil si temperatura lichidului de racire in timp real. De asemenea arata informatii legate de service si intretinere, ca de exemplu momentul in care trebuie inlocuite filtrele de ulei sau cand apar anomalii. In plus, le furnizeaza mecanicilor Komatsu informatii detaliate referitoare la orice interventie de service din exterior.

## Rezervor AdBlue®

Rezervorul de AdBlue® este usor accesibil pe partea stanga a buldozerului.





## Solid si de incredere

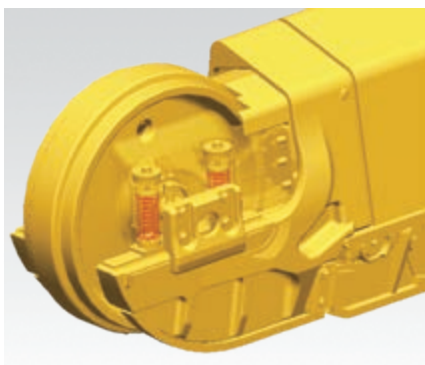
### Tren de rulare PLUS cu centrul de greutate jos

Trenul de rulare PLUS are centrul de greutate jos si legaturi paralele (Parallel Link Undercarriage System) si este extrem de rezistent, asigurand performante si o stabilitate excelente in operare. Acest sistem cuprinde lanturi PLUS bazate pe un concept foarte fiabil de buce rotitoare, simeringuri de calitate superioara si protectii extinse ale lanturilor de senila, toate pentru maximizarea durabilitatii trenului de rulare. Pentru o servisare usoara, boltul central al barei de egalizare poate fi gresat din exterior. Sprochetii segmentati sunt prevazuti cu canale pentru a facilita evacuarea murdariei si a creste si mai mult durata de viata a trenului de rulare PLUS.



### Tren de rulare EX

Acesta a fost special conceput pentru lucrul pe terenuri medii si tari. Senilele cu latime mica sau medie si sistemul PLUS asigura o suprafata mare de contact intre utilaj si sol pentru stabilitate maxima, performante notabile si o durata mare de viata a trenului de rulare.

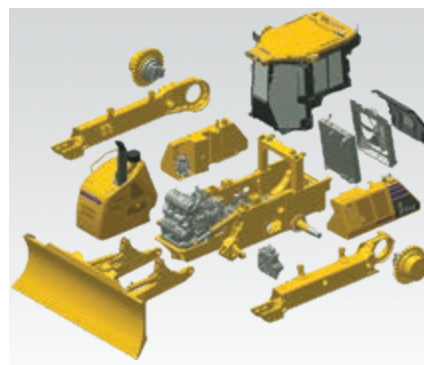


### Tren de rulare PX

Acest tip este ideal pentru lucrul pe suprafete moi. Senilele late pentru sarcini grele si sistemul PLUS asigura o suprafata mare de contact intre utilaj si sol pentru stabilitate maxima, performante notabile si durata mare de viata a trenului de rulare.

### Suport autoreglabil al rolei de intindere

Suportul autoreglabil al rolei asigura o tensiune constanta si uniforma in placutele de ghidare ale rolei, reducand zgomotele si vibratiile si prelungind viata trenului de rulare.



### Design modular

Una dintre principalele scopuri ale creatorilor lui D61-24 a fost aceea de a concepe un buldozer care sa poata fi intretinut cu bani putini si sa aiba viata lunga. Acest deziderat a fost atins prin eliminarea complexitatii componentelor si prin utilizarea unui design modular rezistent.

# Specificatii

## MOTOR

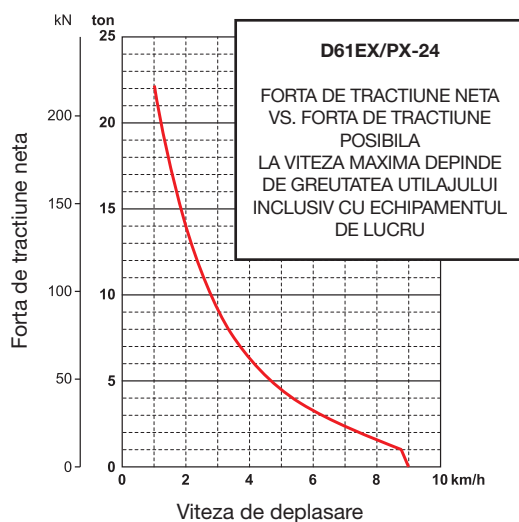
Model	Komatsu SAA6D107E-3
Tip	Turbo diesel common rail, injectie directa, racire cu apa, cu emisii reduse si post-racire
<b>Putere motor</b>	
la turatia motorului de	2.200 rpm
ISO 14396	126 kW/169 CP
ISO 9249 (puterea neta)	125 kW/168 CP
Nr. cilindri	6
Alezaj x cursa	107 mm x 124 mm
Cilindree totala	6,69 l
Tip ventilator	Hidraulic, reversibil
<b>Sistem gresare</b>	
Metoda	Pompa cu roti dintate, ungere fortata
Filtru	Debit maxim
Carburant	Carburant diesel, conform EN590 Clasa 2/Grad D. Capabilitate parafinica carburant (HVO, GTL, BTL), conform EN 15940: 2016

## TRANSMISIA HIDROSTATICA

Transmisia hidrostatica cu dubla actiune permite schimburi infinite ale vitezei pana la 9,0 km/h. Motoarele de deplasare cu debit variabil permit operatorului sa selecteze o viteza optima pentru fiecare aplicatie. Include o maneta pentru blocarea deplasarii si un buton pentru pozitia neutra.

## VITEZA DE DEPLASARE MAX. (EX/PX)

Modul "comutare rapida"	Inainte	Marsarier
1.	0 - 3,4 km/h	0 - 4,1 km/h
2.	0 - 5,6 km/h	0 - 6,5 km/h
3.	0 - 9,0 km/h	0 - 9,0 km/h
Modul "viteza variabila"	Inainte	Marsarier
	0 - 9,0 km/h	0 - 9,0 km/h



## DIRECTIE

Tip	Sistem virare hidrostatic (HSS)
Comanda directie	Maneta PCCS
Raza minima de virare (cu senilele in contra-rotatie), masurata dupa urmele senilelor pe sol	
D61EX-24	2,8 m
D61PX-24	3,1 m

## TREN DE RULARE

Suspensii	Tija de egalizare oscilanta si axa pivotanta
Cadru senile	Monocorp cu sectiune lata, structura durabila
Senile	Sistem PLUS
Intindere senile	Unitate hidraulica si arc elicoidal
Numar saboti (pe fiecare parte)	46
Inaltime pinten (pinten simplu)	58 mm
Role de sprijin (pe fiecare parte)	8
Rola de ghidare (pe fiecare parte)	2
<b>Latime sabot (standard)</b>	
D61EX-24	600 mm
D61PX-24	860 mm
<b>Contact cu solul (ISO 16754)</b>	
D61EX-24	42.180 cm <sup>2</sup>
D61PX-24	60.458 cm <sup>2</sup>
<b>Presiune pe sol (ISO 16754)</b>	
D61EX-24	0,44 kg/cm <sup>2</sup>
D61PX-24	0,32 kg/cm <sup>2</sup>

## GREUTATE DE OPERARE (APROX.)

Include lama tip INPAT, cabina, operatorul, plinurile de combustibil, lichid de racire motor, si lubrifianti.	
D61EX-24	18.520 kg
D61PX-24	19.460 kg

## MEDIU INCONJURATOR

Emisii ale motorului	In deplina conformitate cu normele de emisii EU Stage V
<b>Nivel de zgomot</b>	
LwA extern	107 dB(A) (2000/14/EC Stage II)
LpA ureche operator	78 dB(A) (ISO 6396 test dinamic)
<b>Nivel acceleratie vibratii (EN 12096:1997)</b>	
Mana/Brat (EX)	≤ 2,5 m/s <sup>2</sup> (posibil K = 1,10 m/s <sup>2</sup> )
Mana/Brat (PX)	≤ 2,5 m/s <sup>2</sup> (posibil K = 0,79 m/s <sup>2</sup> )
Corp (EX)	≤ 0,5 m/s <sup>2</sup> (posibil K = 0,24 m/s <sup>2</sup> )
Corp (PX)	≤ 0,5 m/s <sup>2</sup> (posibil K = 0,19 m/s <sup>2</sup> )
Contine gaz fluorurat cu efect de sera HFC-134a (GWP 1430). In cantitate de 1,2 kg, echivalent cu 1,72 t de CO <sub>2</sub> .	

## ANGRENAJ FINAL

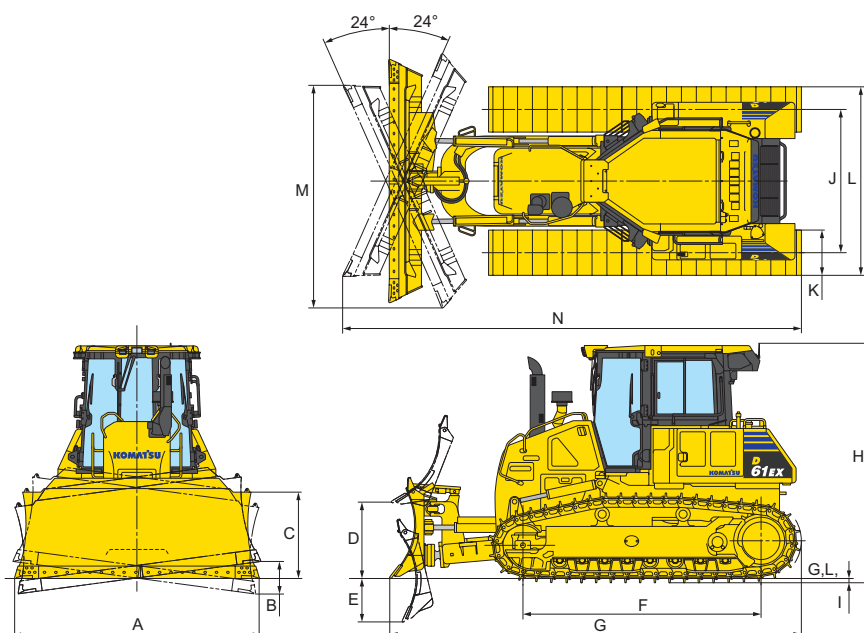
Tip	Reductor planetar dublu (cu doua trepte)
Sprochet	Cu dinti segmentati montati cu bolturi pentru inlocuire rapida



**DIMENSIUNI**

	D61EX-24	D61PX-24
A	3.250 mm	3.860 mm
B	435 mm	515 mm
C	1.195 mm	1.155 mm
D	1.025 mm	1.025 mm
E	580 mm	580 mm
F	3.165 mm	3.165 mm
G	5.480 mm	5.480 mm
H	3.180 mm	3.180 mm
I	58 mm	58 mm
J	1.900 mm	2.130 mm
K	600 mm	860 mm
L	2.500 mm	2.990 mm
M	2.980 mm	3.530 mm
N	6.100 mm	6.220 mm

Garda la sol: 390 mm  
(+ inaltime pinten)


**SISTEM HIDRAULIC**

Tip	CLSS (Sistem hidraulic in circuit inchis cu detectare a sarcinii de lucru)
Toate supapele de control sunt montate in exterior langa rezervorul hidraulic.	
Debit maxim pompa	171 l/min
Presiune maxima de lucru	280 kg/cm <sup>2</sup>
Pozitii supapa de control	
Ridicare lama	Ridicat, mentinere, coborat, flotant
Inclinare & unghi lama	Dreapta, mentinere, stanga
Pozitii supape de control suplimentare pentru scarificator	
Ridicare scarificator	Ridicat, mentinere, coborat
Cilindri hidraulici	Cu dubla-actiune
Nr. cilindri x diametru	
Ridicare lama	2 x 100 mm
Inclinare lama	1 x 120 mm
Unghi lama	2 x 110 mm

**SCARIFICATOR CU DINTI MULTIPLI**

Tip	Scarificatorul tip paralelogram cu control hidraulic
Nr. dinti	3
Greutate (inclusiv unitate de control hidraulic)	1.780 kg
Lungime grinda suport	2.170 mm
Ridicare maxima deasupra solului	560 mm
Adancime maxima de sapare	665 mm

**CAPACITATI FLUIDE TEHNOLOGICE**

Rezervor combustibil	372 l
Radiator	45 l
Ulei de motor	27 l
Rezervor hidraulic	101 l
Transmisie finala (la fiecare senila)	8,1 l
Rezervor AdBlue®	20 l

**ECHIPAMENT DE BULDOZER**

	Lungime totala a buldozerului	Latime x inaltime lama	Ridicare max. deasupra solului	Adancime max. sapare	Inclinare maxima	Greutate suplimentara
Lama INPAT 3,4 m <sup>3</sup> (EX)	5.480 mm	3.250 mm x 1.195 mm	1.025 mm	580 mm	435 mm	0 kg
Lama INPAT 3,8 m <sup>3</sup> (std. PX, opt. EX)	5.480 mm	3.860 mm x 1.155 mm	1.025 mm	580 mm	515 mm	0 kg
Lama INPAT pliabila 3,8 m <sup>3</sup> (PX)*	5.480 mm	3.860 mm x 1.155 mm Latime de pliere: 2.960 mm	1.025 mm	580 mm	515 mm	+ 260 kg

Capacitatea lamei se bazeaza pe recomandarile SAE J1265.

\* Utilizabila numai pentru lucrari usoare.

# Echipeamente standard si optionale

## PIESE DE MOTOR SI ACCESORII

Motor Komatsu SAA6D107E-3, common rail, injectie directa, turbo diesel	●
Motor certificat EU Stage V	●
Alternator 24 V / 90 A	●
Demaror 5,5 kW / 24 V	●
Baterii 170 Ah/2 × 12 V	●
Ventilator actionat hidrostatic cu inversare sens	●
Filtru de admisie pentru rezervorul de carburant	●
Prefiltru de combustibil (10 microni) si filtru de carburant (2 microni)	●
Teava de esapament cotita	●
Admisie aer cu aparatoare	●
Admisie aer cu prefiltru	○

## TRANSMISIE SI FRANE

HST controlat electronic (transmisie hidrostatica controlata electronic)	●
Maneta de virare tip (PCCS)	●
Sistem de selectare cu schimbare rapida	●
Mod "viteza variabila"	●
Presetari viteze marsarier	●
Pedala combinata decelerare/frana	●

## TREN DE RULARE

Ansamblu lanturi de senila Komatsu PLUS	●
Papuci pentru sarcini grele cu un pinten (EX: 600 mm; PX: 860 mm)	●
Sprochetei segmentati	●
Amortizoare role intindere senile	●
Protectie role senile, central si sectiune finala	●
Protectie role senile cu lungime completa	○

## SISTEM HIDRAULIC

Sistem hidraulic pentru lame de buldozer	●
Maneta unica pentru controlul lamei	●
Sistem hidraulic pentru scarificator	●

## SERVICE SI INTRETINERE

Ventilator hidrostatic pivotant si cu posibilitate de functionare in revers	●
Filtru dublu de aer tip uscat, cu indicator de praf si evacuare	●
Separator de apa	●
Monitor color video multifunctional, compatibil cu sistemul de monitorizare si gestionare a echipamentelor (EMMS) si indicator de operare economica	●
KOMTRAX – Sistem de monitorizare wireless Komatsu (3G)	●
Komatsu CARE™ – Program de intretinere in dotarea standard a utilajelor Komatsu	●
Set scule	●
Suport pompa gresare	●
Suport lopata	●

## CABINA

Scaun incalzit cu suspensie pneumatica, inclinabil, cu material textil si spatari inalt	●
Centura de siguranta cu alarma vizuala	●
Suport picioare la inaltime	●
Aer conditionat	●
Radio	●
Intrare auxiliara (mufa MP3)	●
Sursa current 2 × 12 Volti (120 W)	●
Sursa current 1 × 24 Volti	●
Suporti vascosi pentru fixarea cabinei	●
Oglinda retrovizoare (in interiorul cabinei)	●
Stergator parbriz	●
Stergator luneta	●
Stergatoare usi laterale	●
Cuier si suport pentru pahare	●
Suport recipient alimente	●

## SISTEM DE ILUMINAT

Lumini de lucru, 3 lumini pe cabina fata si 2 lumini pe cabina spate	●
--	---

## ECHIPAMENTE DE SIGURANTA

Cabina de otel, conform ISO 3471 si SAE J1040, APR88 ROPS precum si conform ISO 3449 FOPS	●
Claxon	●
Incuietoare, capace filtre si capote	●
Alarma sonora la mersul inapoi	●
Camera video retrovizoare	●
Extinctor	○

## ATASAMENTE

Carlig pentru remorcare frontal	●
Cupla (fara scarificator)	●
Scarificator tip paralelogram cu dinti multipli	○
Tija rigida	○

## ECHIPAMENT DE BULDOZER

Lama INPAT 3,4 m <sup>3</sup> (EX)	●
Lama INPAT 3,8 m <sup>3</sup> (PX)	●
Lama INPAT 3,8 m <sup>3</sup> (EX)	○
Lama INPAT pliabila 3,8 m <sup>3</sup> (PX)	○

Alte echipamente la cerere

- echipament standard
- echipament optional

Partenerul dumneavoastra Komatsu:



### KUHN ROMANIA SRL

Str. Drumul Odaii nr. 14A, Otopeni, Jud. Ilfov  
Tel: 021-352.21.64 / 65 / 66  
Email: office@kuhn-romania.ro  
Web: www.kuhn-romania.ro

# KOMATSU

### Komatsu Europe International N.V.

Mechelsesteenweg 586  
B-1800 VILVOORDE (BELGIUM)  
Tel. +32-2-255 24 11  
Fax +32-2-252 19 81  
[www.komatsu.eu](http://www.komatsu.eu)

EROSS20177 05/2024

**KOMATSU** is a trademark of Komatsu Ltd. Japan.

Specificatiile anterioare pot cuprinde atasamente si echipamente optionale ce nu sunt disponibile in tara Dvs.  
Consultati-va cu Distribuitorul Komatsu din tara Dvs. in legatura cu echipamentele care va sunt necesare. Materialele si specificatiile fac obiectul schimbarilor fara avizare anterioara.  
AdBlue® este o marca inregistrata a Verband der Automobilindustrie e.V.