

KOMATSU

WA480-8



Incarcator frontal

Putere motor
224 kW / 300 CP @ 2000 rpm

Greutate operatională
26315 - 27535 kg

Capacitate cupa
4,8 - 5,5 m³

WA480-8



Putere motor
224 kW / 300 CP @ 2000 rpm

Greutate operatională
26315 - 27535 kg

Capacitate cupă
4,8 - 5,5 m³

Eficiența sporită a combustibilului și protecție superioară a mediului

Puternic și prietenos cu mediul inconjurător

- Motor certificat EU Stage V
- Komatsu SmartLoader Logic
- Mod motor E-Light
- Convertizor de cuplu de mare capacitate cu blocare standard
- Funcționare la ralanti a motorului cu oprire programabilă

Confort deosebit pentru operator

- Un nou scaun cu suspensie pneumatică și maneta EPC integrată în consola
- Monitor multifuncțional cu ecran mare
- Proiectată pentru un nivel redus de zgomot
- Camera video retrovizoare
- Sistem Komatsu de virare cu joystick (K-SLS) (opțiune)

Eficiența maximă

- Cupe foarte eficiente
- Înălțime de descărcare și rază de acțiune mai mari
- Cauciucuri late și ampatament lung

Comenzi de ultimă generație

- Sistem automat de săpare
- Electronic Pilot Control (EPC) standard
- Pedala accelerație inteligentă

Întreținere ușoară

- Radiator cu ventilator cu inversare automată a sensului înainte-înapoi
- Sistem de gresare automat montat din fabrică
- Capote perfecționate tip aripă de pescarus pentru motor

Komtrax

- Sistem de monitorizare wireless Komatsu
- Comunicatii mobile 4G
- Antena pentru comunicatii
- Date operationale sporite și economie de carburant



Program de întreținere
pentru clienții Komatsu



Komatsu SmartLoader Logic

WA480-8 este prevazut cu Komatsu SmartLoader Logic, un sistem complet automat de control al motorului. Fara a interveni in operarea normala, aceasta tehnologie preia date variate de la numerosi senzori instalati in utilaj si asigura un cuplu motor optim pentru fiecare operatie de lucru. In timpul operatiilor mai putin solicitante, sistemul reduce cuplul motorului si reduce consumul de combustibil fara diminuarea productiei.

Convertizor de cuplu cu capacitate mare, cu blocare standard

Cu convertizorul sau de cuplu de mare capacitate, transmisia Komatsu complet reproiectata ofera o eficienta optima si un raport de neegalat intre forta de tractiune la roti si greutate. Prin forta de impingere mare la viteze reduse, activitatile dificile precum patrunderea in materiale dense, cum sunt agregatele, devine o joaca de copii. Aceasta inseamna o productivitate mai mare in incarcarea in forma de V, chiar si in spatii restranse.

Noul mod E-Light

Activat in mod implicit, noul mod E-Light acorda prioritate consumului redus de carburant. Pentru o eficienta sporita a consumului de carburant, motorul isi adapteaza puterea cu faza de lucru curenta. Pompele hidraulice controlate electronic pentru echipamentul de lucru si sistemul de directie previn risipa de debit hidraulic si livreaza cantitatea exacta de ulei necesara pentru toate miscarile masinii.

Puternic si prietenos cu mediul inconjurator

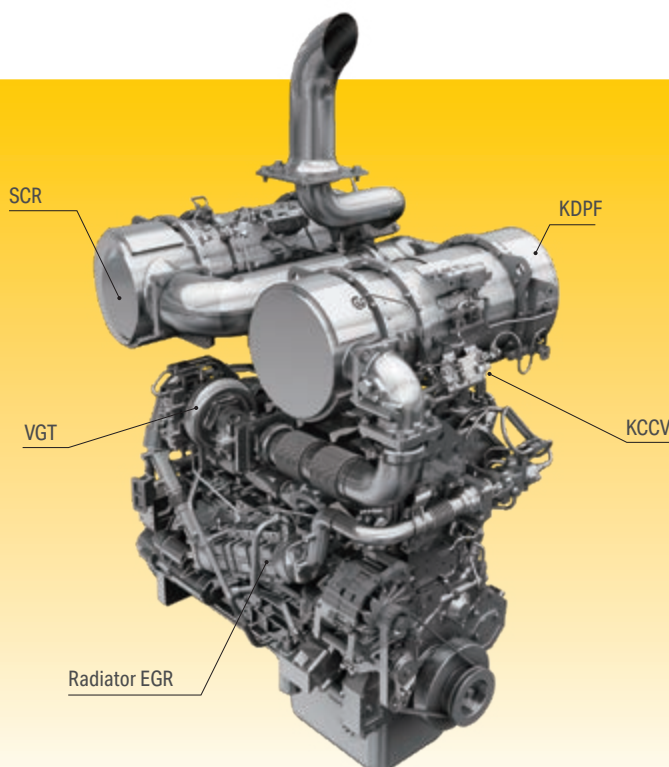
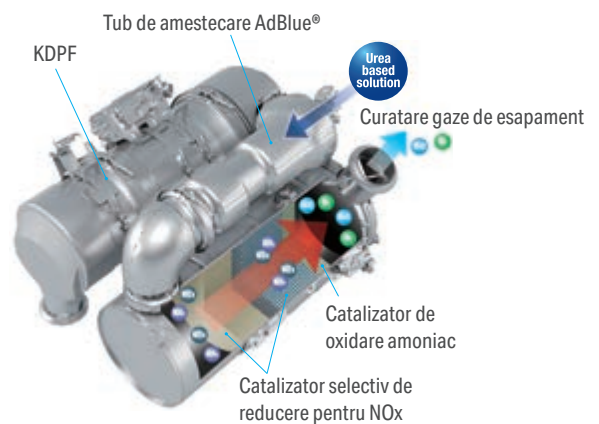
Komatsu EU Stage V

Motorul Komatsu EU Stage V este productiv si eficient. Cu emisii foarte reduse, ofera un impact mai mic asupra mediului si performante superioare pentru a reduce costurile de operare si a permite operatorului sa lucreze fara batai de cap.



Post-tratare Heavy Duty a gazelor de esapament

Sistemul de post-tratare combina un filtru de particule diesel Komatsu (KDPF) si un sistem de reducere catalitica selectiva (SCR). Sistemul SCR injecteaza cantitatea corecta de AdBlueR in cantitatea necesara pentru a descompune NOx in apa (H₂O) si azot gazos nontoxic (N₂). Emisiile de NOx sunt reduse cu 80% fata de motoarele EU Stage IIIB.



Sistem common rail de inalta presiune (HPCR)

Pentru a obtine o ardere completa a carburantului si a scadea emisiile de gaze de esapament, sistemul de injectie a carburantului cu sistem common rail de inalta presiune pentru regim greu de lucru este controlat de un computer pentru a furniza o cantitate precisa de combustibil presurizat prin injectii multiple in camera reprojectata de ardere a motorului.

Sistem de recirculare a gazelor de esapament (EGR)

EGR-ul racit este o tehnologie cu rezultate optime in motoarele Komatsu curente. Capacitatea crescuta a radiatorului EGR asigura acum emisii foarte mici de noxe si performante imbunatatite ale motorului.

Sistem Komatsu de ventilare in circuit inchis a carterului Komatsu (KCCV)

Emisiile carterului (gazele care scapa pe langa pistoane) sunt trecute printr-un filtru CCV. Ceata de ulei captata in filtru este returnata la carter, in timp ce gazul filtrat este returnat la priza de aer.

Turbosuflanta cu geometrie variabila (VGT)

VGT asigura un debit de aer optim la camera de ardere a motorului in toate conditiile de turatie si sarcina. Gazul de esapament este mai curat, economia de carburant este imbunatatita, in timp ce puterea si performantele utilajului sunt mentinute.

Eficienta maxima

Incarcare si transport mai rapide

Sistemul secvential de blocare a convertizorului de cuplu ofera productivitate imbatabila si eficienta a consumului de carburant in aplicatiile de incarcare si transport inclusiv pentru distante scurte de parcurs. Operatorul poate activa sistemul de la treapta a doua pana la cea de-a patra. Se maresta semnificativ viteza de deplasare, in special la urcare, datorita fortei de tractiune mai mari. De asemenea, reduce semnificativ consumul de carburant prin eliminarea pierderilor din convertizor.

Inaltime de descarcare si raza de actiune mai mari

Cadrul lung de ridicare permite o inaltime enorma de depozitare de 3045 mm si o raza de actiune de 1475 mm, care este la fel de impresionanta (cu o cupa de 5,0 m³, masurata la lama taietoare). Cu acest domeniu de lucru, incarcarea devine usoara si rapida.

Cupe noi foarte eficiente

Solul aluneca cu usurinta din cupa reproiectata, iar actiunile de sapare sunt mai eficiente. Operatiunile sunt mai rapide si productivitatea imbunatatita, mai ales in combinatie cu noul sistem de sapare automata.

Controlul preciziei

Sistemul hidraulic CLSS de la Komatsu permite controlul extrem de precis al echipamentului de lucru si asigura ca acea cupa, bratul si atasamentele actionate hidraulic se pot misca precis si lin in acelasi timp. De asemenea, WA480-8 dispune de pompe cu debit variabil atat in sistemul hidraulic cat si in cel de directie. Aceste pompe livreaza cantitatea exacta de ulei necesara, imbunatatind dramatic eficienta carburantului.



Sistem de cantarire RDS instalat din fabrica (optional)

RDS Loadmaster alpha 100 reprezinta un sistem avansat de cantarire instalat pe utilaj, special proiectat si certificat pentru a fi utilizat in cele mai rapide medii de incarcare si in cele mai dure conditii de lucru. Sistemul Loadmaster compenseaza atat terenul accidentat si inclinat cat si zonele de incarcare limitate pentru a reduce durata ciclurilor de lucru si a maximiza productivitatea, masurata in tone pe ora. Instalarea in fabrica a sistemului de cantarire RDS Loadmaster alpha 100 imbunatatesta precizia si calitatea sistemului.





Confort deosebit pentru operator

Confort sport

În cabina Komatsu SpaceCab™, un scaun standard cu suspensie pneumatică, încălzit pentru un confort îmbunătățit și cu cotiere reglabile, este centrul unui mediu de lucru confortabil și mai puțin oboseitor. Vizibilitatea sporită și controlul ergonomic ajută la maximizarea productivității operatorului.

Confortul operatorului

În plus față de radioul standard, WA480-8 are o intrare auxiliară pentru conectarea dispozitivelor externe și redarea muzicii prin difuzoarele cabinei. Două porturi de alimentare de 12 volți sunt de asemenea încorporate în cabina. Cursorul pentru control proportional al atasamentului este prevăzut ca standard pentru operarea sigură și precisă a atasamentelor. Cabina include spații de depozitare pentru scule și manuale și o cutie izolată termic.

Sistem automat de săpare nou

Noul sistem automat de săpare activează operațiunile de înclinare și de ridicare a cupei prin sesizarea presiunii aplicate echipamentului de lucru. Sistemul se adaptează la diferite tipuri de material fără intervenția umană. Oboseala operatorului este mult redusă și capacitatea de încărcare ideală este asigurată.



Comenzi de ultima generatie

Un nou scaun cu suspensie pneumatica integrala pentru operator

Cabina mare si spatioasa, este dotata standard cu un scaun nou pentru operator, cu suspensie pneumatica care include console laterale montate impreuna cu scaunul inalt, complet reglabil, incalzit standard pentru un confort imbunatatit. Ventilatia scaunului este disponibila optional pentru a creste confortul.

Operare electrica

Consola cu maneta Control Pilot Electronic (EPC) este integrata in scaunul operatorului si se poate regla cu usurinta pentru orice operator. Manetele scurte sunt controlate cu varful degetelor pentru o operare precisa si neobositoare, cu o functie de modulare fara vibratie pentru incetinirea si oprirea coborarii cupei. Pozitiile finale superioare si inferioare ale bratelor cupei pot fi presetate cu un intrerupator.

Pedala de acceleratie inteligenta

Pentru a reduce consumul de carburant, pedala de acceleratie sensibila inovatoare de la Komatsu va ajuta automat sa adaptati momentul schimbarii vitezelor la sarcina. In aplicatiile grele, care necesita o forta de tractiune mare si o acceleratie maxima, avem tendinta sa apasam tare pedala de acceleratie. WA480-8 anticipeaza acest lucru si schimba vitezele cat mai tarziu posibil. In aplicatiile usoare, unde consumul de combustibil este un factor major, operatorul va apasa intuitiv usor pedala de acceleratie. Din nou, masina anticipeaza acest lucru si schimba vitezele pe cat de repede posibil pentru a obtine o eficienta maxima a combustibilului.

Camera video retrovizoare

O camera video, aflata in dotarea standard, ofera o imagine exceptional de clara a zonei de lucru din spatele utilajului pe monitorul color cu ecran mare din cabina. Camera video este reglabila si este integrata in capota motorului.

Maneta multifunctionala EPC (optiune)

Maneta multifunctionala EPC cu schimbator integrat inainte/ marsarier permite operarea cea mai simpla si confortabila a echipamentului. Cu o singura mana, operatorul poate controla simultan atasamentul de lucru si schimba sensul de mers intre inainte si marsarier. Maneta multifunctionala este alegerea perfecta pentru lucrarile de terasamente.

Sistem Komatsu de virare cu joystick (K-SLS) (optiune)

Noul joystick de virare cu „varful degetelor” permite operatorului sa vireze frecvent si precis, controland masina fara eforturi mari si stand relaxat in noul scaun complet reglabil cu suspensie pneumatica. Reducand oboseala si cu o pozitie optima de lucru, sunt imbunatatite atat concentrarea operatorului, cat si calitatea si eficienta muncii.



Sistem Komatsu de virare cu joystick (K-SLS) (optiune)



Cutie cald-rece



EPC (optiune)



Costuri reduse de operare

Tehnologia de comunicare si de informare Komatsu contribuie la reducerea costurilor de exploatare, oferind asistenta pentru gestionarea facila si eficienta a operatiunilor. Creste nivelul de satisfactie al clientilor si ofera un avantaj competitiv.

Monitor color TFT de dimensiuni mari

Un monitor color usor de utilizat, de mari dimensiuni, asigura o operare stabila, precisa si sigura. Disponibil in mai multe limbi si cu toate informatiile esentiale accesibile dintr-o privire, el este prevazut cu comutatoare simple, usor de operat si cu taste multifunctionale care asigura operatorului un acces usor si rapid la o gama larga de functii si informatii cu privire la operare.

Ghidul de operare economica

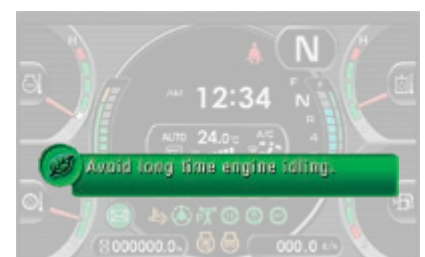
Panoul de control afiseaza instant mesaje de orientare pentru a sprijini economisirea energiei, iar indicatorul de operare economica indica consumul de carburant actual: pastrati indicatorul de operare economica in zona verde pentru o mai buna eficienta a carburantului. Pentru a imbunatati si mai mult economisirea, pot fi consultate datele memorate despre operatiuni, ghidul de operare economica si consumul de carburant. Informatia este disponibila in Komtrax si poate fi folosita pentru pregatirea operatorilor si optimizarea activitatii.



Informatii multiple dintr-o privire: monitor LCD standard pe tabloul de bord



Un monitor multifunctional afiseaza si controleaza o multitudine de informatii operationale si de intretinere



Sistemul de ghidare Eco contribuie la economia de combustibil in timp real (Exemplu: evita functionarea indelungata a motorului la ralanti)

Tehnologie de comunicare si informare



Cunostinte

Puteti primi raspunsuri rapide la intrebari de baza si de importanta critica despre utilajele dumneavoastra – ce anume executa, cand executa, unde sunt localizate, cum pot fi utilizate mai eficient si cand trebuie sa fie servitate. Aceste date sunt transmise prin tehnologii de comunicare wireless (satelit, GPRS sau 4G functie de model) de la utilajul dumneavoastra la computerul dumneavoastra si la distribuitorul dumneavoastra local Komatsu – care este imediat disponibil pentru o analiza experta si feedback.

Utilitate si confort

Komtrax va ajuta sa va gestionati in mod convenabil parcul de masini prin internet, oriunde va aflati. Datele sunt analizate si prezentate in moduri specifice pentru o vizualizare usoara si intuitiva in harti, liste, grafice si diagrame. Puteti anticipa tipul de service si piesele de care utilajul dumneavoastra ar putea sa aiba nevoie sau sa depanati problemele inainte ca tehnicienii Komatsu sa ajunga la fata locului.

KOMTRAX

Calea catre o productivitate mai mare

Komtrax este o tehnologie de monitorizare wireless de ultima ora. Compatibila pe PC, smartphone sau tableta, Komtrax furnizeaza informatii de profunzime si cu relevanta in reducerea costurilor despre parcul de masini si echipamentele dumneavoastra si va ofera o multitudine de informatii pentru a facilita performante de varf. Prin crearea unei retele de suport strans integrate, aceasta tehnologie permite intretinerea proactiva si preventiva si va ajuta sa conduceti afacerea cu eficienta.

Putere

Informatiile detaliate pe care Komtrax vi le pune la dispozitie 24 de ore pe zi, 7 zile pe saptamana va ofera puterea de a lua a de a lua zilnic decizii strategice pentru termen lung – fara costuri suplimentare. Puteti anticipa problemele, personaliza programele de intretinere, minimiza perioada de nefunctionare si pastra utilajele dumneavoastra acolo unde le este locul – functionale pe frontul de lucru.



Intretinere usoara



Acces usor la punctele de service

Pentru acces rapid si in siguranta, capotele au deschidere superioara si sunt sprijinite pe amortizoare pneumatice. Capotele mari ofera acces convenabil de la nivelul solului la toate punctele de service periodice. Datorita intervalelor lungi de service timpul de nefunctionare al masinii este redus la minim.

Komatsu Care

Echipamentele Komatsu includ in dotarea standard programul de intretinere Komatsu Care, program care acopera reviziile prevazute de fabrica. Acestea se realizeaza de catre tehnicienii calificati Komatsu, cu piese originale Komatsu. De asemenea, in functie de motorul utilajului Dumneavoastra, acest program asigura o garantie extinsa atat a filtrului de particule diesel Komatsu (KDPF) dar si a sistemului de reducere catalitica selectiva (SCR). Pentru termeni si conditii, va rugam sa contactati distribuitorul Dumneavoastra local Komatsu.



Radiator cu ventilator cu inversare automata a sensului inainte-inapoi

Radiatorul nu se infunda nici atunci cand se lucreaza intr-un spatiu plin de praf. Pentru a reduce curatarea manuala, ventilatorul este reversibil ca sens si curata praful, in mod automat sau la comanda. Functia de „inversare automata” permite stabilirea duratei de curatare si a intervalelor dintre perioadele de curatare pentru a regla perfect conditiile de lucru.

Sistem de Monitorizare si Management al Echipamentului (EMMS)

Un monitor cu dimensiuni mari si inalta rezolutie afiseaza informatii diverse despre masina si permite reglari multiple. Meniul „Inregistrari operationale” indica valoarea consumului mediu de combustibil, numarul orelor de functionare a motorului la ralanti, etc. In caz de functionare anormala, se afiseaza si se inregistreaza coduri specifice clare pentru a va alerta si a simplifica identificarea defectiunilor. De asemenea, monitorul asigura o urmarire completa a parametrilor sistemului prin intermediul meniului „Mod Service” pentru a ajuta la identificarea defectiunilor si a reduce timpii de neutilizare a utilajului.



Rezervor AdBlue®

Pentru un acces usor, rezervorul de AdBlue® se afla in partea dreapta a masinii, in spatele scarii.

Regenerarea filtrului de particule diesel

Pentru regenerarea filtrului de particule diesel (KDPF) nu este nevoie nici de intreruperea si nici de marirea programului zilnic de lucru. Datorita tehnologiei superioare Komatsu, regenerarea KDPF are loc automat, oricand.





Ecranul cu intretinerea de baza



Imagine monitor referitoare la regenerarea filtrului pentru particule diesel (KDPF)



Indicator pentru nivelul AdBlue® si indicatii de reumplere



Solutii personalizate



Departament Aplicatii Speciale

Incarcatoarele frontale Komatsu – echipate cu o gama larga de atasamente originale Komatsu ofera solutia perfecta pentru orice sector al industriei. Pentru aplicatii speciale departamentul nostru ofera masini si atasamente personalizate. Solutiile personalizate permit performante ridicate si fiabilitate deosebita chiar si in cele mai dificile conditii.

Manevrarea deseurilor

Adaptam incarcatoarele noastre frontale diferitelor conditii care exista in locatiile unde se manevreaza deseuri. Impreuna cu atasamente adecvate, va oferim solutii pentru a va proteja masinile de defectiuni.

Industria prelucrarii lemnului

Este disponibila o gama larga de optiuni, dezvoltate specific pentru industria prelucrarii lemnului: cupe pentru rumegus, ca si diverse protectii si pre-filtre.

Calitate pe care va puteti baza

Proiectat si fabricat de catre Komatsu

Motorul, sistemul hidraulic, transmisia, axele fata si spate, sunt componente originale Komatsu. Toate aceste componente sunt in conformitate cu cele mai inalte standarde de calitate pana la cel mai mic surub. Toate componentele sunt coordonate pe deplin unele cu celelalte, oferind astfel eficienta si fiabilitate maxime.

Axe tip heavy-duty

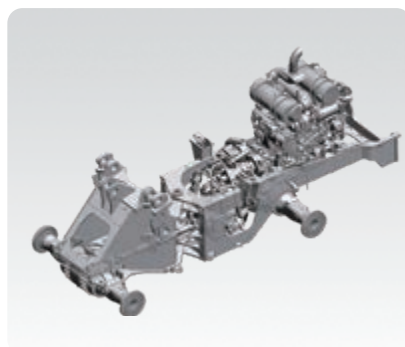
Axele heavy-duty asigura o durata de viata exceptionala chiar si in cele mai dificile conditii de lucru. Diferentialele optionale cu alunecare limitata sunt cele mai potrivite pentru solul moale si alunecos, cum ar fi nisipul sau solul umed.

Sasiu robust si rezistent la torsiune

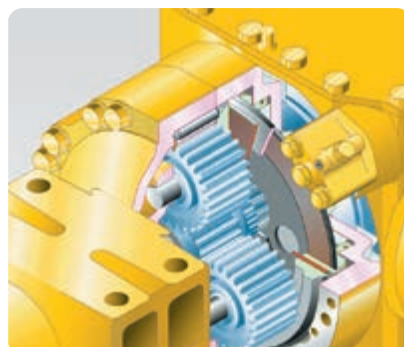
Designul sasiului cu puncte de articulare indepartate unul fata de celalalt garanteaza o stabilitate ridicata pentru intreaga constructie si reduce sarcina lagarelor in intervalele de torsiune.

Sistem de racire a uleiului din puncti

Uleiul supraincalzit poate duce la scaderea productivitatii datorita necesitatii racirii masinii. Pentru a mentine eficienta ridicata in aplicatiile de incarcare si transport, Komatsu WA480-8 este echipat standard cu un sistem de racire a uleiului din puncti care mentine uleiul la o temperatura constanta, chiar si pe distante lungi de transport.



Sasiu robust si rezistent la torsiune



Sistem de franare multi-disc in baie de ulei



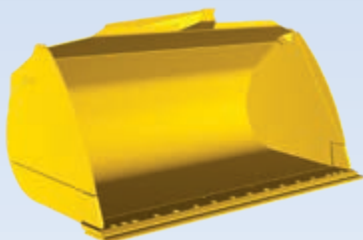
Specificatie pentru manevrarea de agregate

Specificatie pentru manevrarea de agregate (optiune)

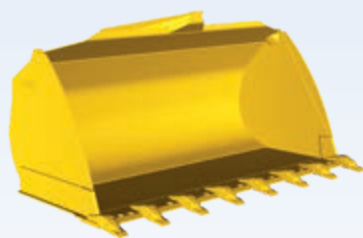
Cu sarcini utile si capacitati ale cupelor mai mari, aceasta specificatie reduce numarul de cicluri de lucru necesare la incarcarea unui camion. Stabileste noi standarde pentru productivitate, consum de carburant si confort. Mecanismul optimizat tip Z de actionare a cupei, impreuna cu cupe de inalta eficienta, asigura sarcini utile superioare si o durata mare de viata a cupei. Imbunatatirile in structura sasiului si a axelor tip Heavy Duty, combinate cu sistemul de racire cu ulei al axelor si cu o contragreutate posterioara mai grea, asigura stabilitatea si durabilitatea necesare acestei versiuni optimizate pentru manevrarea agregatelor.



Cupe si atasamente



Cupe foarte eficiente cu fund ridicat



Cupe cu fund plat foarte eficiente

Noua gama de cupe cu eficienta ridicata

Noile cupe Komatsu permit umplerea mai usoara a cupei si factori de umplere semnificativ mai mari, contribuind la o mai mare eficienta si la un consum redus de carburant. Aceste cupe se caracterizeaza printr-o lungime mai mare a partii inferioare pentru o capacitate sporita, o deschidere frontala mai mare pentru o incarcare mai usoara si o noua forma posterioara care permite materialului sa umple mai usor cupa. Peretii laterali rotunjiti le asigura un factor de umplere mai mare, iar o aparatoare integrata protejeaza sistemul de legatura al cupei. Suruburile cu cap inecat (in cazul BOC) reduc rezistenta la umplere si impiedica blocarea materialelor la descarcare.

Cupe cu inaltime mare de descarcare

Pentru inaltime maxime de descarcare a materialelor usoare precum carbunele sau aschiile de lemn. Cilindrii de actionare se afla ori inaintul ori in afara cupei.

Cupe pentru deseuri vrac

Ideala pentru ridicarea materialelor comprimabile precum reziduurile forestiere de la gradinarit sau plastice, etc. Fara peretii laterali, aceasta cupa poate fi folosita si ca graifer.

Cupla hidraulica rapida

WA480-8 poate schimba dispozitivele atasate in cateva secunde cu dispozitivul de cuplare rapida hidraulic HD, disponibil ca echipament optional.



Specificatii

Motor

Model	Komatsu SAA6D125E-7
Tip	Turbo diesel common rail, injectie directa, racire cu apa, cu emisii reduse si post-racire
Putere motor	
la turatia motorului de	2000 rpm
ISO 14396	224 kW / 300 CP
ISO 9249 (puterea neta)	223 kW / 299 HP
ISO 9249 (puterea max.)	235 kW / 315 HP
la motorului de	1700 rpm
Cuplul motorului max.	1390 Nm / 1400 rpm
Nr. cilindri	6
Alezaj × cursa	125 × 150 mm
Cilindree totala	11,04 l
Tip ventilator	Hidraulic
Alternatorul	90 A / 24 V
Demaror	7,5 kW / 24 V
Filtru	Filtru principal motorina cu separator de apa
Tip filtru de aer	Filtru de aer uscat cu emisie automata de praf si purificare preliminara inclusiv cu afisarea gradului de umplere
Combustibil	Diesel, conform EN590 Class 2/Grade D. Posibilitate utilizare combustibil parafinic (HVO, GTL, BTL), conform EN 15940:2016.

Transmisie

Tip	Transmisie automata tip Powershift
Convertizor de cuplu	0 treapta, doua faze, 3 elemente, cu ambreiaj de blocare

Viteza in km/h (cu cauciucuri 26,5 R25)

Treapta	1.	2.	3.	4.
Inainte	7,6	13,2	22,7	36,2
cu blocare a convertizorului de cuplu	-	13,5	23,6	39,0
Marsarier	7,9	13,5	23,5	37,3
cu blocare a convertizorului de cuplu	-	13,8	24,3	39,0

Sasiu si pneuri

Sistem	Tractiune integrala
Ax frontal	Ax Komatsu HD semi-flotant (diferential LSD optional)
Ax spate	Ax Komatsu HD semi-flotant, unghi de oscilare 26° (diferential LSD optional)
Diferential	Angrenaj conic cu dinti drepti
Angrenaj final	Transmisie planetara in baie de ulei
Pneurile	26.5 R25

WA480-8E0

Franele

Frana de serviciu	Frane multidisc umede pe toate rotile, actionate hidraulic
Frana de parcare	Frana cu discuri umede multiple
Frana de urgenta	Foloseste frana de parcare

Sistemul hidraulic

Tip	Komatsu CLSS (sistem inchis de detectare a sarcinii de lucru)
Pompa hidraulica	Pompa cu pistoane axiale si debit variabil
Presiune de lucru	350 kg/cm ²
Debit maxim pompa	260 l/min
Nr cilindri hidraulici brate/cupa	2/1
Tip	Actiune dubla
Alezaj × cursa	
Cilindru brat	140 × 881 mm
Cilindru cupa	180 × 572 mm
Ciclu hidraulic cu umplerea cupei de incarcare la capacitate nominala	
Timp de incarcare	5,9 s
Timp de coborare (goala)	3,5 s
Timp de descarcare	1,9 s

Directie

Sistem	Sasiu articulat
Tip	Directie actionata hidraulic
Unghi de virare stanga/dreapta	40°
Pompa de directie	Pompa cu piston variabil
Presiune de lucru	250 kg/cm ²
Debit al pompei	195 l/min
Nr. cilindri de directie	2
Tip	Actiune dubla
Alezaj × cursa	90 × 441 mm
Raza minima de virare (marginea exterioara a pneurilor 26.5 R25)	6970 mm

Cabina

SpaceCab™ cu doua usi conform ISO 3471 cu ROPS (structura de protectie la rasturnare) conform SAE J1040c si FOPS (structura de protectie fata de obiectele in cadere) conform ISO 3449. Cabina presurizata este montata pe suporti antivibratili, este dotata cu aer conditionat si este izolata fonic.

Capacitati fluide tehnologice

Rezervor combustibil	380 l
Ulei de motor	38 l
Sistemul hidraulic	173 l
Sistem de racire	81 l
Ax frontal	60 l
Ax spate	60 l
Convertizor de cuplu si transmisie	65 l
Rezervor AdBlue®	36 l

Mediu inconjurator

Emisii ale motorului	In deplina conformitate cu normele de emisii EU Stage V
Nivel de zgomot	
LwA extern	108 dB(A) (2000/14/EC Stage II)
LpA ureche operator	71 dB(A) (ISO 6396 test dinamic)
Nivel acceleratie vibratii (EN 12096:1997)	
Mana/Brat	$\leq 2,5 \text{ m/s}^2$ (posibil K = 0,66 m/s^2)
Corp	$\leq 0,5 \text{ m/s}^2$ (posibil K = 0,21 m/s^2)

Contine gaz fluorurat cu efect de sera HFC-134a (GWP 1430).
In cantitate de 1,1 kg, echivalent cu 1,57 t de CO₂.



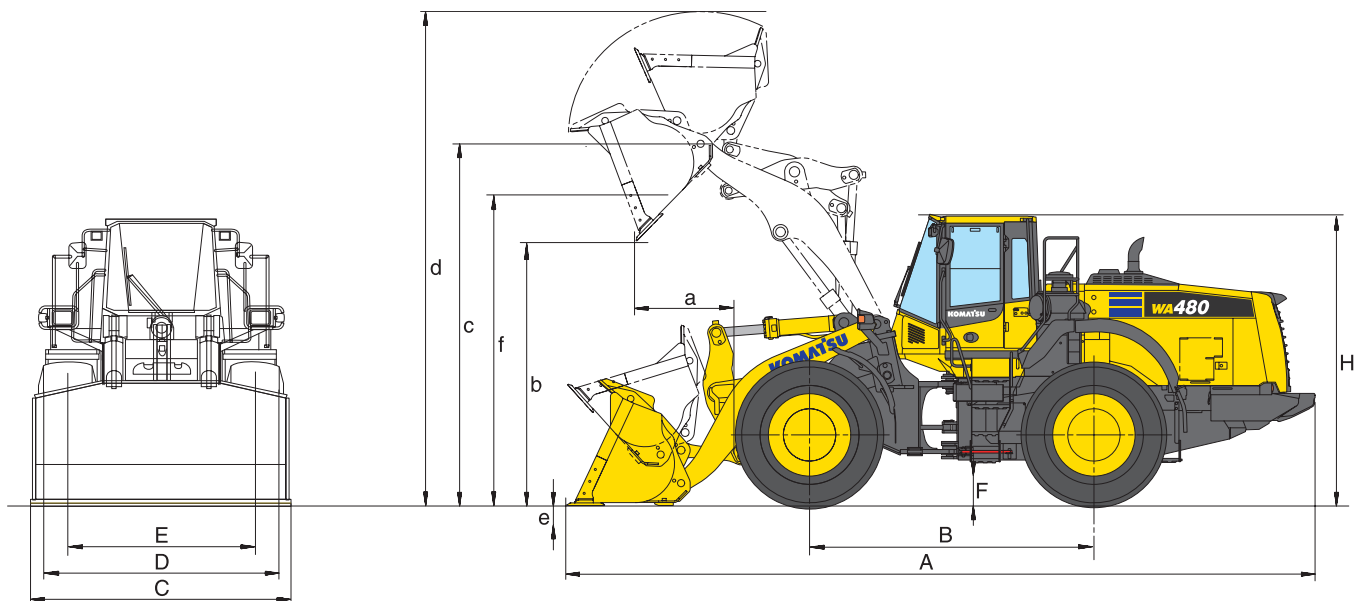
Dimensiuni si performante

Masuratori si specificatii de functionare

Tip de cupa		Cupe cu fundul plat			
		Cu dinti	Cu BOC	Cu dinti	Cu BOC
Capacitatea cupei (cu varf, ISO 7546)	m ³	4,8	5,0	5,0	5,3
Cod de vanzare		C66	C67	C62	C63
Densitatea materialului	t/m ³	1,65	1,55	1,55	1,45
Greutatea cupei	kg	2440	2505	2520	2585
Sarcina maxima de rasturnare, cu sasiul drept	kg	20165	19945	19995	19740
Sarcina maxima de rasturnare, cu sasiu articulat cu 40°	kg	17500	17300	17305	17105
Forta hidraulica de rupere	kN	216	205	204	194
Capacitate hidraulica de ridicare la nivelul solului	kN	221	218	218	216
Greutate operationala	kg	26315	26380	26400	26465
Raza de intoarcere la exteriorul pneurilor	mm	6970	6970	6970	6970
Raza de intoarcere la coltul cupei	mm	7815	7760	7840	7785
a Raza de actiune, cupa basculata cu 45°	mm	1630	1475	1680	1540
b Inaltime de descarcare, cupa basculata cu 45°	mm	2915	3045	2860	2980
c Inaltime la boltul cupei	mm	4485	4485	4485	4485
d Inaltime maxima la muchia superioara a cupei	mm	6245	6245	6315	6315
e Adancime de sapare	mm	140	170	140	170
f Inaltime de incarcare maxima la 45°	mm	4145	4145	4145	4145
A Lungime totala avand cupa sprijinita pe pamant	mm	9600	9420	9675	9510
B Ampatament	mm	3450	3450	3450	3450
C Latimea cupei	mm	3170	3170	3170	3170
D Latime peste pneuri	mm	3010	3010	3010	3010
E Ecartament	mm	2300	2300	2300	2300
F Garda la sol	mm	505	505	505	505
H Inaltime totala	mm	3575	3575	3575	3575

Toate masuratorile cu pneuri de 26.5 R25 (XHA) si cu contragreutate suplimentara A15.

Detalii privind inaltimele de descarcare si raza de actiune la lama taietoare demontabila (BOC) sau dinti.

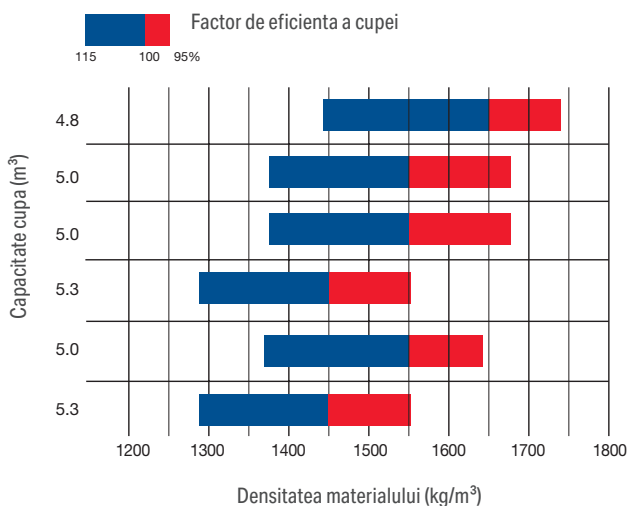


Cupe cu fundul ridicat				Schimbări date datorita:	
Cu dinti	Cu BOC	Cu dinti	Cu BOC		
4,8	5,0	5,0	5,3	Pneuri L4, GP4D	Pneuri L5, X-Mine D2
C86	C87	C76	C77		
1,70	1,6	1,55	1,45		
2400	2455	2505	2565		
20255	20070	20005	19800	+ 280	+ 720
17590	17414	17155	17355	+ 245	+ 635
216	205	204	194		
221	220	218	216		
26275	26330	26315	26380	+ 400	+ 1040
6970	6970	6970	6970		
7815	7760	7840	7785		
1630	1475	1680	1540	- 10	- 35
2915	3045	2860	2980	+ 15	+ 45
4485	4485	4485	4485		
6245	6245	6315	6315		
140	170	140	170		
4145	4145	4135	4135		
9600	9420	9675	9510		
3450	3450	3450	3450		
3170	3170	3170	3170		
2975	2975	3010	3010	+ 20	+ 35
2300	2300	2300	2300		
505	505	505	505		
3575	3575	3575	3575	+ 15	+ 45

Densitate tipica a materialelor in stare afanata (kg/m³)

Bazalt	1960
Bauxita, caolin	1420
Pamant, uscat, depozitat	1510
Pamant, ud, excavat	1600
Ipsos, sfaramat	1810
Ipsos, concasat	1600
Granit, sfaramat	1660
Calcar, sfaramat	1540
Calcar, concasat	1540
Pietris, nesortat	1930
Pietris, uscat	1510
Pietris, uscat, 6-50 mm	1690
Pietris, ud, 6-50 mm	2020
Nisip, uscat, moale	1420
Nisip, umed	1690
Nisip, ud	1840
Nisip si argila, afanat	1600
Nisip si pietris, uscat	1720
Siga	1510
Ardezie	1250
Zgura, sfaramata	1750
Piatra, concasata	1600
Argila, naturala	1660
Argila, uscata	1480
Argila, uda	1660
Argila si pietris, uscate	1420
Argila si pietris, ude	1540

Ghid de alegere a cupelor



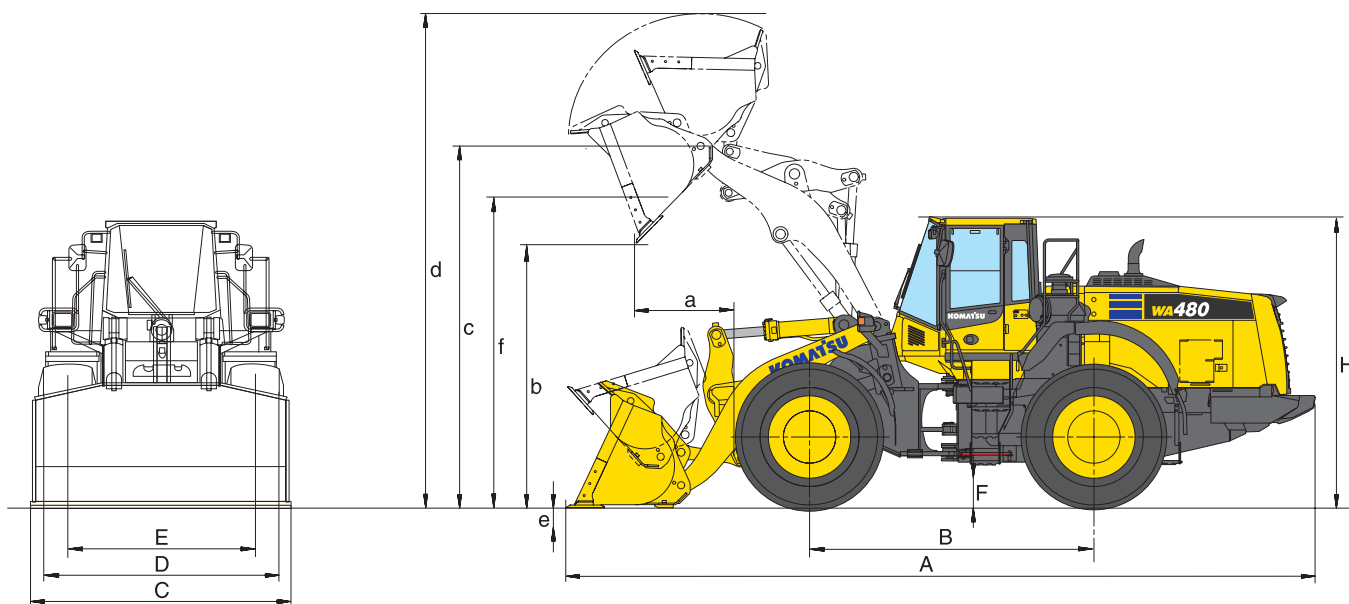
Dimensiuni si performante

Masuratori si specificatii de functionare

Tip de cupa		Cupe cu fundul plat				Cupe cu fundul ridicat	
		Cu dinti	Cu BOC	Fara dinti	Cu BOC	Fara dinti	Cu BOC
Capacitatea cupei (cu varf, ISO 7546)		Directa	Directa	Directa	Directa	Directa	Directa
Fixarea cupei (dispozitiv de cuplare directa / rapida, QC)	m³	4,8	5,0	5,0	5,3	4,8	5,0
Cod de vanzare		C66	C67	C62	C63	C86	C87
Densitatea materialului	t/m ³	1,85	1,75	1,75	1,65	1,85	1,75
Greutatea cupei	kg	2430	2490	2515	2570	2400	2455
Sarcina maxima de rasturnare, cu sasiu drept	kg	21020	20805	20805	20600	21105	20905
Sarcina maxima de rasturnare, cu sasiu articulat cu 40°	kg	18105	17915	17910	17720	18190	18010
Forta hidraulica de rupere	kN	216	205	204	194	216	205
Capacitate hidraulica de ridicare la nivelul solului	kN	221	219	218	216	221	220
Greutate operationala	kg	26805	26865	26890	26945	26775	26830
Raza de intoarcere la exteriorul pneurilor	mm	6970	6970	6970	6970	6970	6970
Raza de intoarcere la coltul cupei	mm	7810	7760	7840	7785	7810	7760
a Raza de actiune, cupa basculata cu 45°	mm	1630	1475	1695	1540	1630	1475
b Inaltime de descarcare, cupa basculata cu 45°	mm	2915	3045	2850	2980	2915	3045
c Inaltime la boltul cupei	mm	4485	4485	4485	4485	4485	4485
d Inaltime maxima la muchia superioara a cupei	mm	6245	6245	6315	6315	6245	6245
e Adancime de sapare	mm	140	170	140	170	140	170
f Inaltime de incarcare maxima la 45°	mm	4145	4145	4145	4145	4145	4145
A Lungime totala avand cupa sprijinita pe pamant	mm	9600	9420	9690	9510	9600	9420
B Ampatament	mm	3450	3450	3450	3450	3450	3450
C Latimea cupei	mm	3170	3170	3170	3170	3170	3170
D Latime peste pneuri	mm	3010	3010	3010	3010	3010	3010
E Ecartament	mm	2300	2300	2300	2300	2300	2300
F Garda la sol	mm	505	505	505	505	505	505
H Inaltime totala	mm	3575	3575	3575	3575	3575	3575

Toate masuratorile cu pneuri de 26.5 R25 (XHA) si cu contragreutate suplimentara A19.

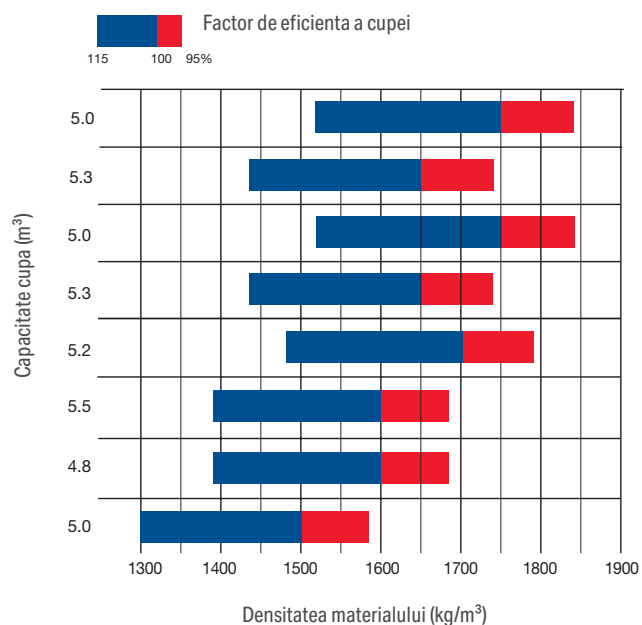
Detalii privind inaltimele de descarcare si raza de actiune la lama taietoare demontabila (BOC) sau dinti.



Specificatie pentru manevrarea de agregate

Cupe cu fundul ridicat				Cupe cu fundul ridicat						Schimbari date datorita:
Cu dinti	Cu BOC	Cu dinti	Cu BOC	Cu dinti	Cu BOC	Cu dinti + segmente	Cu dinti	Cu BOC	Cu dinti + segmente	Pneuri L5
Directa	Directa	Directa	Directa	QC	QC	QC	QC	QC	QC	
5,0	5,3	5,2	5,5	4,5	4,7	4,7	4,8	5,0	5,0	
C76	C77	C12	C13	Q251 + QC86	Q251 + QC87	Q251 + QC88	Q251 + QC82	Q251 + QC83	Q251 + QC84	
1,75	1,65	1,70	1,6	1,7	1,6	1,6	1,6	1,5	1,5	
2480	2535	2555	2615	2200	2255	2355	2275	2330	2430	
20900	20680	20770	20575	18920	18745	18610	18765	18600	18460	+ 720
18000	17800	17880	17700	16225	16065	15935	16080	15925	15790	+ 635
204	194	197	188	179	171	171	172	165	165	
219	216	217	215	198	197	196	191	195	194	
26855	26910	26930	26985	27300	27355	27455	27375	27435	27535	+ 1040
6970	6970	6970	6970	6970	6970	6970	6970	6970	6970	
7840	7785	7860	7800	7920	7860	7920	7950	7890	7950	
1695	1540	1730	1575	1805	1650	1805	1860	1705	1860	- 35
2850	2980	2815	2945	2660	2790	2660	2605	2735	2605	+ 45
4485	4485	4485	4485	4485	4485	4485	4485	4485	4485	
6315	6315	6380	6380	6265	6265	6265	6330	6330	6330	
140	170	140	170	195	225	225	195	225	225	
4145	4145	4145	4145	4110	4110	4110	4110	4110	4110	
9690	9510	9740	9560	9945	9765	9970	10025	9840	10045	
3450	3450	3450	3450	3450	3450	3450	3450	3450	3450	
3170	3170	3170	3170	3170	3170	3170	3170	3170	3170	
3010	3010	3010	3010	3010	3010	3010	3010	3010	3010	+ 35
2300	2300	2300	2300	2300	2300	2300	2300	2300	2300	
505	505	505	505	505	505	505	505	505	505	
3575	3575	3575	3575	3575	3575	3575	3575	3575	3575	+ 45

Ghid de alegere a cupelor



Cupa cu fund plat si dinti (C62)

Cupa cu fund plat si BOC (C63)

Cupa cu fund ridicat si dinti (C76)

Cupa cu fund ridicat si BOC (C77)

Cupa cu fund ridicat si dinti (C12)

Cupa cu fund ridicat si BOC (C13)

Cupa cu fund ridicat si dinti (Q251 + QC82)

Cupa cu fund ridicat si BOC (Q251 + QC83)

Echipamente standard si optionale

Motor

Motor Komatsu SAA6D125E-7, common rail, injectie directa, turbo diesel	●
Motor certificat EU Stage V	●
Sistem de selectie a modului de operare: Power, Economy, E-Light	●
Komatsu SmartLoader Logic	●
Functionare la ralanti a motorului cu oprire programabila	●
Funcția de auto-decelerare	●
Filtru pentru combustibil cu separator de apa	●
Baterii 2 × 180 Ah / 2 × 12 V	●

Sasiu si pneuri

Axe tip heavy-duty	●
Aripi frontale	●
Aripi posterioare complete	●
Diferential cu alunecare limitata (LSD) fata si spate	○
Pneurile 26.5 R25 L2, L3, L5	○

Sistem hidraulic

Supapa de control pentru 2 circuite	●
Controler EPC cu 2 manete „prin varful degetelor”, inclusiv: - Amortizare cupa de oprire - Presetare pozitie oprire brat - Functie de sapare automata	●
Revenire automata la sapare	●
Supapa de control pentru 3 circuite	○
Controler EPC cu 3 manete „prin varful degetelor”	○
Maneta EPC 1(Maneta multifunctionala) avand cursor pentru control proportional al atasamentului	○
Ulei biodegradabil pentru sistemul hidraulic	○

Transmisie si frane

Transmisie automata ECMV controlata electronic cu selector al modului de lucru si intrerupere variabila	●
Modul de selectare a modului de schimbare a transmisiei	●
Convertizor de cuplu de capacitate mare	●
Convertizor de cuplu cu blocare	●
Auto-kickdown	●
Sistem de racire a uleiului din puncti	●

Cabina operatorului

Cabina a soferului spatioasa cu doua usi conform DIN/ISO	●
Cabina ROPS/FOPS conform SAE	●
Scaun incalzit, cu suspensie pneumatica, spatar inalt si cotiere cu consola reglabile pe inaltime	●
Centura de siguranta retractabila	●
Sistem de climatizare cu control automat	●
Monitor color video multifunctional, compatibil cu sistemul de monitorizare si gestionare a echipamentelor (EMMS) si indicator de operare economica	●
DAB+ radio med Bluetooth®, USB, AUX och handsfree-paket	●
Cutie cald-rece	●
Luneta incalzita	●
Stergator geam din spate	●
Coloana de directie reglabila	●
Sursa current 2 × 12 Volti	●
Scaun incalzit, cu suspensie pneumatica, spatar inalt cu suport pneumatic lombar si reglabil, cotiere cu consola reglabile pe inaltime	○
Centura de siguranta in 3 puncte	○
Parasolar	○
Sistem Komatsu de virare cu joystick (K-SLS)	○

Sistem de iluminat

2 faruri principale cu halogen	●
2 proiectoare in fata si spate	●
Lumina de mers inapoi	●
Lumini suplimentare fata si spate	○
Far de lucru LED	○
Lumini de lucru cu Xenon	○

Service si intretinere

Ventilator hidrostatic cu functie de inversare automata	●
Radiator cu celule de racire largi	●
Komtrax – Sistem de monitorizare wireless Komatsu (4G)	●
Komatsu Care – Program de intretinere pentru clientii Komatsu	●
Trusa de instrumente	●
Sistem de gresare automat centralizat	●
Gresor pentru sistemul central de ungere	○
Pre-filtru de aer Turbo II, tip ciclon	○

Echipamente de siguranta

Sistem de directie de urgenta	●
Protectie antivandalism	●
Alarma sonora la mersul inapoi	●
Intrerupator principal al bateriei	●
Balustrade acces stanga/dreapta	●
Camera video retrovizoare	●
Grilaj frontal protector	○
Extinctor	○
Girofar	○
Ghidaje acoperis cabina	○
Oglinda retrovizoare incalzita si cu reglare de la distanta	○
Alarma optica la mers inapoi (tip stroboscop)	○

Atasamente

Cupe foarte eficiente cu fund plat sau ridicat	○
Cupe cu inaltime mare de descarcare	○
Cupe pentru manevrarea deseurilor	○
Cupe pentru materiale usoare	○
Cupla hidraulica rapida	○
Furci de stivuitor	○

Alte echipamente

Contragreutate	●
Sistem de amortizare a balansului cupei in mars, controlat electronic (ECSS II)	●
Contragreutate aditionala 400 kg (A15)	●
Culoare speciala din fabricatie	○
Sistem de cantarire RDS Loadmaster alpha 100	○
Pregatire pentru climat rece (preincalzire motor si cabina)	○
Specificatie pentru manevrarea de agregate	○

Alte echipamente la cerere

- echipament standard
- echipament optional



Este disponibila o gama larga de cupe si atasamente. Distribuitorul Komatsu este pregatit sa va asiste la selectarea optiunilor potrivite.

Specificatiile anterioare pot cuprinde atasamente si echipamente optionale ce nu sunt disponibile in tara Dvs. Consultati-va cu Distribuitorul Komatsu din tara Dvs. in legatura cu echipamentele care va sunt necesare.

Materialele si specificatiile fac obiectul schimbarilor fara avizare anterioara.

Partenerul dumneavoastra Komatsu:



KUH N ROMANIA SRL

Str. Drumul Odaii nr. 14A, Otopeni, Jud. Ilfov

Tel: 021-352.21.64 / 65 / 66

Email: office@kuhn-romania.ro

Web: www.kuhn-romania.ro

KOMATSU

komatsu.eu

