

Noutăți

Performanța noastră – succesul dumneavoastră



50 de ani de Kuhn



Fotografie de la evenimentul angajaților pe circuitul Red Bull Ring



KOMATSU

50 JAHRE **KUHN** GRUPPE **KUHN-Baumaschinen**

www.kuhn.at

Germania, Austria, Republica Cehă, Slovacia, Croația, Ungaria, Elveția, Slovenia, România

Miba se bazează pe Emco pentru prelucrarea completă și fiabilă a bușelor lagăre cu alunecare

EMCO

CENTRU DE STRUNJIRE-FREZARE HYPERTURN 100 POWERMILL PENTRU PRELUCRAREA COMPLETĂ A PIESELOR DE PRELUCRAT COMPLEXE



Sustenabilitate în generarea energiei

În ultimii ani, energia eoliană a câștigat la capitolul relevanță socială și are o contribuție semnificativă la tranziția energetică. Cu toate acestea, pentru a funcționa într-un mod care să conserve resursele, parcurile eoliene trebuie să devină și mai eficiente. Exact în acest domeniu, Miba Gleitlager Austria GmbH se poate remarcă prin lagărele cu alunecare hidrodinamice pentru turbine eoliene. Pentru a prelucra bușele lagăre cu alunecare necesare în acest scop, Miba utilizează un număr mare de centre de strunjire-frezare HYPERTURN 100 Powermill de la Emco.

Descriere succintă

Definirea problemei:

Prelucrarea completă a bușelor lagăre cu alunecare pentru energia eoliană

Soluție:

Centrul de strunjire-frezare HYPERTURN 100 Powermill de la Emco

Avantaje:

Soluție adaptată în mod ideal la proces; precizie și productivitate ridicate



Structura HYPERTURN 100 Powermill cu un arbore principal și un arbore auxiliar performante, cu o axă B cu acționare directă pentru **prelucrare simultană complexă pe 5 axe** și un sistem de cap-revolver inferior suplimentar oferă posibilitatea prelucrării complete a componentelor complexe.



Rupert Lehenauer,
Director de vânzări regional
la Emco GmbH

„Miba este un client foarte important pentru Emco în ceea ce privește perfecționarea continuă a tehnologiei.

Ne bucurăm că putem contribui la sustenabilitatea în domeniul generării de energie.”



Ing. Wolfgang Stadlmayr,
Manager de proiect la
Miba Gleitlager Austria GmbH

„Împreună cu Emco, am reușit să transformăm procesul de producție pentru bușele lagăre cu alunecare Miba-Wind ale companiei noastre într-o prelucrare completă și fiabilă și, astfel, să îl optimizăm semnificativ.”



Kuhn se implică în protecția climei și investește în generarea sustenabilă a energiei

Cu sistemele fotovoltaice și mobilitatea electrică, pornim pe drumul spre o companie verde

Piața energiei se schimbă în prezent mai mult decât orice altă piață europeană. Schimbările climatice și digitalizarea aduc cu ele nevoi absolute noi ale clienților. În calitate de companie cu comportament climatic responsabil, în ultimii ani am instalat deja un sistem fotovoltaic și mai multe stații de încărcare electrice la sediul nostru din Eugendorf. Eugendorf a fost urmat de un alt sistem fotovoltaic de 119 kWp cu 354 de panouri, la sediul din Himberg, Austria Inferioară. Acesta generează deja de câțiva ani 120.000 kWh de energie electrică regenerabilă pe an. Aproximativ 45 de procente sunt consumate chiar de companie.

Consumul de energie electrică la EMCO a fost redus cu 30 de procente

Acoperișul fabricii 4 de la sediul central al EMCO din Hallein a fost renovat, complet reizolat și echipat cu un sistem fotovoltaic. Întreaga renovare a acoperișului ar putea fi finalizată în al doilea trimestru al anului 2023. „Economia de energie termică se va ridica la 300.000 de kilowați-oră pe an, ceea ce ne va permite să economisim 61 de tone de CO₂ anual”, precizează conducerea companiei.

Reducerea costurilor cu energia electrică ca urmare a implementării noilor reflectoare cu LED pentru hale, a noilor lămpi cu LED pentru birouri și a sistemului fotovoltaic va ajunge la aproximativ 130.000 de euro.

Calcularele se bazează pe un preț mediu al energiei electrice de 20 de cenți pe kilowatt-oră, deși evoluțiile actuale înseamnă că prețul ar putea fi de două ori mai mare.

În orice caz, EMCO va reuși să ajungă la o reducere a consumului de energie electrică de aproximativ 30 de procente. De asemenea, se fac investiții în asigurarea aprovizionării cu energie în cazul unei întreruperi a gazelor naturale, precum și în modernizarea infrastructurii IT pentru a asigura o protecție și mai puternică împotriva criminalității cibernetice.



Datorită măsurilor direcționate spre obiective ale economiei de energie termică, EMCO poate economisi acum anual aproximativ 61 de tone de CO₂.

Și în anii următori dorim să dotăm și alte sedii ale companiei cu sisteme fotovoltaice. În domeniul sistemelor fotovoltaice și al mobilității electrice, rămânem pe drumul nostru spre o companie verde.



Introducere

Dragi parteneri de afaceri!

În acest an, privim înapoi spre 50 de ani de succes ai companiei noastre. Putem fi mândri de evoluția companiei și mai ales de munca de calitate pe care angajații noștri loiali o depun în fiecare zi. Compania a fost fondată în 1973 de Günter Kuhn în Austria, având la început 3 angajați. În prezent, compania numără 1800 de angajați și deține societăți în 14 țări, aceste societăți activând în domeniile utilajelor de construcții, tehnologiei de încărcare și mașinilor-unelte Emco.

Fiecare epocă s-a confruntat cu propriile provocări și cu siguranță o va face și în viitor. Prin urmare, este important să rămânem în permanență în pas cu timpul și să integrăm noile tehnologii, dar mai ales să răspundem cerințelor în schimbare ale clienților noștri și să menținem nivelul de satisfacție al acestora. Angajații mulțumiți joacă un rol esențial în acest proces.

Dorim să le mulțumim tuturor angajaților și clienților noștri pentru încrederea pe care au acordat-o companiei noastre în ultimii 50 de ani. Vă mulțumim!

Spiritul antreprenorial este în genele noastre și ne iubim afacerea.

Rămânem fideli mottoului nostru „Performanța noastră – succesul dumneavoastră” și așteptăm cu interes următorii 50 de ani de colaborare.

Familia dumneavoastră Kuhn

Eugendorf, noiembrie 2023

Swietelsky folosește avantajele unei drone moderne cu cameră

Kuhn Baumaschinen comercializează și drone DJI.

Compania a încheiat recent un parteneriat cu distribuitorul Globe Flight, oferindu-le companiilor de construcții o altă tehnologie inovatoare.

Firma Swietelsky, care a achiziționat drona DJI Mavic 3 Enterprise, a fost convinsă de această abordare.

Firma Swietelsky folosește drona DJI Mavic 3 Enterprise pentru o primă recunoaștere și pentru activități de cartografiere.

Această dronă este ultracompactă și extrem de eficientă. Camerele zoom ale DJI Mavic 3 Enterprise acceptă un zoom continuu și simultan de 14x pentru a facilita comparațiile. „Ne bucurăm de parteneriatul cu Globe Flight și constatăm un interes real din partea

clienților noștri pentru utilizarea dronelor. De exemplu, cunoscuta firmă de construcții Swietelsky a fost impresionată de DJI Mavic 3 și utilizează avantajele acestora. Astfel reușim să optimizăm rentabilitatea șantierelor de construcții ale clienților noștri”, afirmă Christian Moser, director de vânzări la Kuhn Baumaschinen.



PIATRA DE TEMELIE PENTRU VIZUALIZĂRI

„Utilizăm drona pentru primele recunoașteri și pentru activitățile de cartografiere. DJI Mavic 3 pune, de asemenea, piatra de temelie pentru vizualizări pe care le putem arăta clienților noștri”, explică Dominic Konrath, șef de proiect pentru cartografiere și GIS la Swietelsky. Planificarea protecțiilor din frânghie și a plaselor de siguranță este, de asemenea, facilitată de utilizarea dronului. Drona modernă este echipată cu obiective cu unghi larg pe toate părțile, fără unghiuri moarte. Avertizările de coliziune și distanța de frânare pot fi adaptate în funcție de cerințele aplicației. Acest model planifică automat revenirea dronului la punctul de plecare, chiar mai bine decât modelul anterior. Astfel se economisesc timp și energie.

DOAR CE ESTE ESENȚIAL
NICI MAI MULT, NICI MAI PUȚIN

- Rapiditate și precizie la înălțimea dorită - chiar de la prima utilizare
- Creșterea productivității cu cel puțin 30 %
- Prelucrare simplă a suprafețelor plane și înclinate
- Inserție de busolă cu suprastructură care se poate roti și pentru terasamente
- Siguranță sporită la locul de muncă – fără personal la mașină
- Utilizare extrem de intuitivă și ușor de învățat

TOPCON
AUTHORIZED DEALER

Voestalpine Stahl GmbH folosește un încărcător pe roți ecologic de la Komatsu în divizia Business Unit Bramme/centrul de materiale reciclabile



Noul încărcător pe roți Komatsu WA600-8Eo a fost predat: Josef Wöckinger (director de grup de lucru voestalpine Stahl GmbH), Helmut Schwarzenberger (Kuhn, suport tehnic pentru vânzări), Andreas Kuttner (voestalpine Stahl GmbH, inginer de proces), Leopold Resch (vânzări Kuhn), Christian Moser (director de vânzări Kuhn) și Christoph Stadlbauer (voestalpine Stahl GmbH, operator WA600-8Eo) (de la stânga la dreapta).

Încărcătorul pe roți WA600-8Eo de la Komatsu

Dimensiunea benei:
cca 7 m³

Puterea motorului:
396 kW/538 CP

Valori ale emisiilor:
Reducerea cu 14 %
(reprezintă echivalentul a
115 tone de CO₂
economisite)

Concernul voestalpine este un lider mondial în domeniul oțelului și al tehnologiei, cu competențe combinate în domeniul materialelor reciclabile și al prelucrării. Grupul de companii activ la nivel mondial are peste 500 de societăți afiliate și sedii de lucru în peste 50 de țări de pe cinci continente. Cu soluțiile sale de produse și sisteme premium, grupul se numără printre partenerii de top ai industriilor automobilelor și electrocasnicelor, precum și ai industriei aeronautice, petrolului și gazelor, fiind în plus lider de piață în domeniul sistemelor de infrastructură feroviară, oțel pentru scule și profiluri speciale.

Printre principalele sarcini ale centrului de materiale reciclabile se numără prelucrarea și comercializarea tuturor produselor metalurgice conexe și activitățile de reciclare de

la sediul din Linz. La centrul de materiale reciclabile voestalpine Stahl GmbH din Linz sunt reciclate aproximativ trei milioane de tone de materiale reciclabile, reintroduse în ciclu sau vândute în fiecare an.

„Operatorul nostru, Christoph Stadlbauer, era deja foarte mulțumit de modelul Komatsu anterior și este încântat de achiziționarea noului utilaj”, mărturisește Andreas Kuttner, inginer de proces în cadrul centrului de materiale reciclabile voestalpine Stahl GmbH din Linz. Încărcătorul pe roți, cu combinația sa unică de stabilitate, cuplu de pornire și forță de tracțiune, este utilizat la Linz pentru a sparge zgura topită și răcită și pentru a o încălca în următoarea etapă a procesului.

Firma VGP Drava Ptuj optează din nou pentru Komatsu

Cu câțiva ani în urmă, VGP Drava Ptuj a colaborat cu Kuhn d.o.o. și a achiziționat excavatorul Komatsu PC240NLC-8, modelul actual la vremea respectivă. Acest excavator este utilizat și în prezent. Acum, clientul a optat din nou pentru brandul Komatsu și a achiziționat

un nou excavator Komatsu PC170LC-11, împreună cu un clește de prindere FRD Furukawa FDG33-PL și un sistem de nivelare iDig. Compania VGP Drava Ptuj d.o.o. se ocupă în special de gospodărirea apelor.



De la stânga la dreapta: Viktor Šmigoc, operator utilaj VGP Drava Ptuj; Branko Šlamberger, director întreținere VGP Drava Ptuj; Jure Biškup, vânzări la Kuhn d.o.o.; Igor Krupič, director parc auto și achiziții, VGP Drava Ptuj.

Gradnje Žveplan d.o.o. este de 4 ani un client fidel și mulțumit al companiei Kuhn din Slovenia

Calitatea utilajelor Komatsu și pachetul cu priză de consultanță, servicii pentru clienți și furnizare de piese de schimb au fost criteriile decisive pentru Gradnje Žveplan d.o.o. pentru achiziționarea primului său utilaj Komatsu și a următoarelor în ultimii 4 ani. Pe lângă două încărcătoare pe roți

WA470-8 și WA475-10, două excavatoare PC210NLC-11 și un PC360NLC-11, un excavator de mici dimensiuni și unul de dimensiuni mijlocii, Gradnje Žveplan d.o.o. și-a extins parcul de utilaje prin achiziționarea unui excavator mobil Komatsu PW158-11.



Fotografia prezintă livrarea unui excavator mobil PW158-11 cu benă și 2 brațe, direcție cu joystick și Powertilt. Pentru utilizarea perfectă a utilajului au fost achiziționate, de asemenea, o benă de betonieră Uemme Condor 450 și un clește de prindere pentru demolare VTN MD140.



Unealta potrivită pentru fiecare sarcină

INOVAȚIE

în proiectarea produsului

Performanță ridicată cu greutate redusă

Extrem de puține piese mobile

Supape de control reglabile

Efort minim de întreținere

Cele mai mici costuri operaționale



PENTRU CĂ EXPERIENȚA CONTEAZĂ

Kuhn Slovenia continuă colaborarea de succes cu Salonit Anhovo d.d. (Alpacem by Wietersdorfer)



Kuhn Slovenia își continuă colaborarea de succes cu Salonit Anhovo d.d., care și-a extins în ultimii doi ani parcul de utilaje cu un excavator Komatsu PC700LC-11. Flota existentă este formată din Komatsu HD605-8, WA600-8, HM300-5. Odată cu achiziționarea excavatorului Komatsu PC700LC-11, compania Salonit Anhovo d.d. și-a demonstrat încă o dată încrederea și mulțumirea față de această colaborare, pe care Kuhn Slovenia o consideră un motiv de mare mândrie și un succes.

Încrederea în Komatsu se datorează, în principal, satisfacției față de utilajele Komatsu de până acum, și anume, datorită durabilității acestora în cele mai grele condiții și consumul mai mult decât acceptabil de combustibil și Ad Blue, în ciuda dimensiunilor utilajelor.

TEC GRADNJA este un partener foarte important al Kuhn Hrvatska în Regiunea Dalmația

TEC GRADNA d.o.o., unul dintre principalii antreprenori de lucrări de terasamente, excavații, aprovizionare cu apă și evacuare a apelor uzate, conducte de gaz, construcții de drumuri și clădiri, este impresionat de brandul KOMATSU și și-a extins recent flota cu două noi utilaje. Suntem foarte mândri că firma TEC GRADNJA se numără printre clienții noștri.



Buldoexcavatorul Komatsu WB97S și excavatorul hidraulic PC210NLC-11Eo – completarea perfectă pentru flota existentă



Parteneri de afaceri mulțumiți: Antonijo Svircić, proprietar TEC gradnja (în dreapta imaginii) și Ante Jercić, director de vânzări Kuhn Hrvatska d.o.o.

Calitatea Komatsu consacrată: încărcătorul pe roți WA500-8Eo pentru Lafarge

După achiziționarea unui excavator PC1250 de 120 de tone anul trecut, partenerul nostru Lafarge și-a extins parcul de utilaje cu un alt utilaj KOMATSU, un încărcător pe roți

WA500-8Eo nou-nouț, astfel încât aproape întreaga flotă este formată acum din utilaje Komatsu. Utilizarea continuă și fără probleme a utilajelor s-a dovedit a fi foarte apre-

ciată. Lafarge se bazează, de asemenea, pe colaborarea sa de lungă durată cu Kuhn.



WA500-8Eo cu control precis și benă foarte eficientă, gata de utilizare, cu productivitate ridicată

Magazin online de piese

Portalul Kuhn



Dacă doriți să economisiți costuri și timp, atunci **E-Parts Store** este potrivit pentru dvs.

Iată doar câteva dintre beneficiile pe care vi le oferă:

- **acces la comenzi 24 de ore pe zi, 365 de zile pe an**
- **obțineți rapid și ieftin piese de schimb originale Komatsu**
- **informații imediate despre preț și condițiile de livrare**
- **prezentare generală a comenzilor dumneavoastră**

Pur și simplu vă înregistrați prin formularul de pe pagina noastră principală și vă vom contacta imediat pentru a vă activa accesul.

www.kuhn.at/de/baumaschinen/dienstleistungen/ersatzteile/e-parts-store



Flota Komatsu în acțiune ALMISAN TRANS

În urmă cu câțiva ani, clientul nostru Almisan Trans avea un parc de utilaje mixt, care cuprindea mai mult de 4 mărci. Reprezentantul nostru de vânzări, Răzvan Dumitrașcu, a investit mult timp în relația cu clientul și a reușit să îi atragă atenția asupra avantajelor pe care le oferă utilajele Komatsu: calitate, fiabilitate, sistem de supraveghere standard, serviciu pentru clienți.

În prezent, flota clientului cuprinde peste 9 utilaje Komatsu, de la excavatoare și buldozere până la autobasculante articulate.



De la stânga la dreapta: Alexandru Gingu, Almisan Trans; Răzvan Dumitrașcu, Kuhn România



emco

STRUNGUL IDEAL PENTRU FIECARE ATELIER



www.emco-world.com



KUHN sărbăt

50 de ani de Kuhn:

Reperle unei povești de succes



<https://youtu.be/kgocZPvCOTM>

De la fondarea companiei de către Günter Kuhn în 1973 în Eugendorf, lângă Salzburg, Kuhn a întreținut o cooperare bazată pe parteneriat cu clienții și furnizorii săi și a garantat întotdeauna un nivel maxim de calitate în toate domeniile și la toate nivelurile companiei.

Primul reper important după fondarea Kuhn-Baumaschinen GmbH în 1973 a fost stabilit de Kuhn în 1986, odată cu preluarea reprezentanțelor generale ale macaralelor Palfinger și stivuitoarelor Mitsubishi, precum și cu fondarea Kuhn-Ladetechnik. Din acel moment, grupul de companii s-a concentrat pe specializare și pe o penetrare puternică a pieței. În 1990 a avut loc prima extindere internațională, odată cu fondarea Kuhn KFT în Budapesta. În același timp, alături de Mitsubishi, Kuhn devine lider de pia-



Aproximativ 250 de invitați au participat la ceremonia de deschidere din 22 iunie 2023



ță în domeniul stivuitoarelor cu motoare cu ardere internă. După deschiderea unor noi sedii în Austria, Republica Cehă, Slovenia și Croația și după preluarea reprezentanței generale pentru utilajele de construcții Komatsu în 1994, s-a pus piatra de temelie pentru extinderea Kuhn, compania devenind unul dintre cei mai mari dealeri Komatsu din Europa. În 2001, cei doi fii ai fondatorului companiei, Günter Kuhn, Andreas și Stefan

Kuhn, s-au alăturat activității operaționale a afacerii de familie.

Cu ei, extinderea continuă și sunt deschise noi domenii de activitate atât la nivel național, cât și internațional, deschizându-se noi sedii în Germania, Polonia, Republica Cehă și Slovacia. Odată cu preluarea Emco GmbH în 2011, Kuhn își consolidează cel de-al treilea pilon alături de divizia de utilaje de construcții și tehnologie de încărcare.



Afaceria de familie, aflată acum la a doua generație, își sărbătorește anul acesta cel de-al 50-lea jubileu: Fondatorul companiei, Günter Kuhn, împreună cu soția sa, Irmgard, și fiii săi, Andreas (stânga) și Stefan (dreapta).

Evenimentul angajaților pe circuitul Red Bull Ring cu ocazia jubileului de 50 de ani

Familia Kuhn a invitat toți angajații de la Kuhn Ladetechnik, Kuhn Baumaschinen și Kuhn Holding la un eveniment comun al angajaților pe circuitul Red Bull Ring.



O zi de neuitat și plină de experiențe, desfășurată sub mottoul „Ne distrăm, accelerăm,



fie pe șosea, fie off-road”, care ne va rămâne tuturor în memorie.



Creating value together

orește 50 de ani



<https://youtu.be/nVuuniTjVCs>



Sărbătorirea parteneriatului de succes dintre Palfinger și Kuhn (de la stânga la dreapta): Stefan Kuhn (CEO Kuhn-Holding), Hannes Palfinger (membru al Consiliului de Supraveghere al Palfinger AG), Felix Strohbichler (CFO Palfinger AG), Karl Lenglacher (CEO Kuhn-Holding Loading divizia Tehnologie de încărcare), Gerhard Sturm (vicepreședinte executiv Palfinger AG) și Andreas Kuhn (CEO Kuhn-Holding).



La inaugurare au participat și reprezentanți de rang înalt ai companiei Komatsu (de la stânga la dreapta): Andreas Kuhn (CEO Kuhn-Holding), Tadashi Maeda (CEO Komatsu Europe), Günter Kuhn (fondatorul companiei), Göksel Güner (COO Komatsu Europe), Stefan Kuhn (CEO Kuhn-Holding) și Tito Baldan (director general distribuție europeană Komatsu Europe).



De la stânga la dreapta: KR Josef Eder senior (SSK), Karl Lenglacher (CEO Kuhn-Holding divizia Tehnologie de încărcare) și KR Wolfgang Herzer (Herzer construcții și transport)



Discutând despre cea mai nouă tehnologie 3D (de la stânga la dreapta): Gerhard Wohlmuth (firma Habau) și Christian Moser, director de vânzări (Kuhn Baumaschinen).



Horst Felbermayr a vizitat noua filială împreună cu fiica sa.



Familia Kuhn



SMARTCONST



Kuhn este un partener mândru al Smart Construction din 2019

„Smart Construction înseamnă crearea de valoare pentru clienții noștri prin transformarea digitală a lucrărilor de terasament, așa că este important să avem o prezență locală puternică cu un partener care are o experiență vastă în sprijinirea serviciilor digitale pentru șantierele de construcții.



Domnul Radek Sedláček, manager de produs la Kuhn Bohemia, stând de vorbă cu experții.



Cu Smart Construction, Komatsu oferă un pachet de soluții care vă sprijină și promovează compania. Prin transformarea datelor colectate în informații valoroase, Smart Construction ajută la utilizarea într-o manieră mai bună și mai precisă a personalului, a utilajelor și a materialelor. Acest lucru optimizează condițiile de lucru și aduce mai mult succes pentru compania dumneavoastră.

RUCTION

Despre Smart Construction

Smart Construction, o companie tehnologică a Komatsu, a fost introdusă pentru prima

dată în 2015 pentru a crește eficiența și a compensa deficitul de forță de muncă din industria japoneză de construcții. Smart Construction activează acum în Japonia,

Europa, America de Nord și Australia. Smart Construction oferă o gamă de soluții care însoțesc proiectele de terasament, de la întocmirea ofertei până la raportare. De la construirea unei lumi 3D cu date de măsurare colectate de drone până la găsirea celei mai bune rute de transport. Cu aceste date, Smart Construction ajută la urmărirea și optimizarea utilizării utilajelor și a demolării și mutării materialelor pe șantierele de construcții.

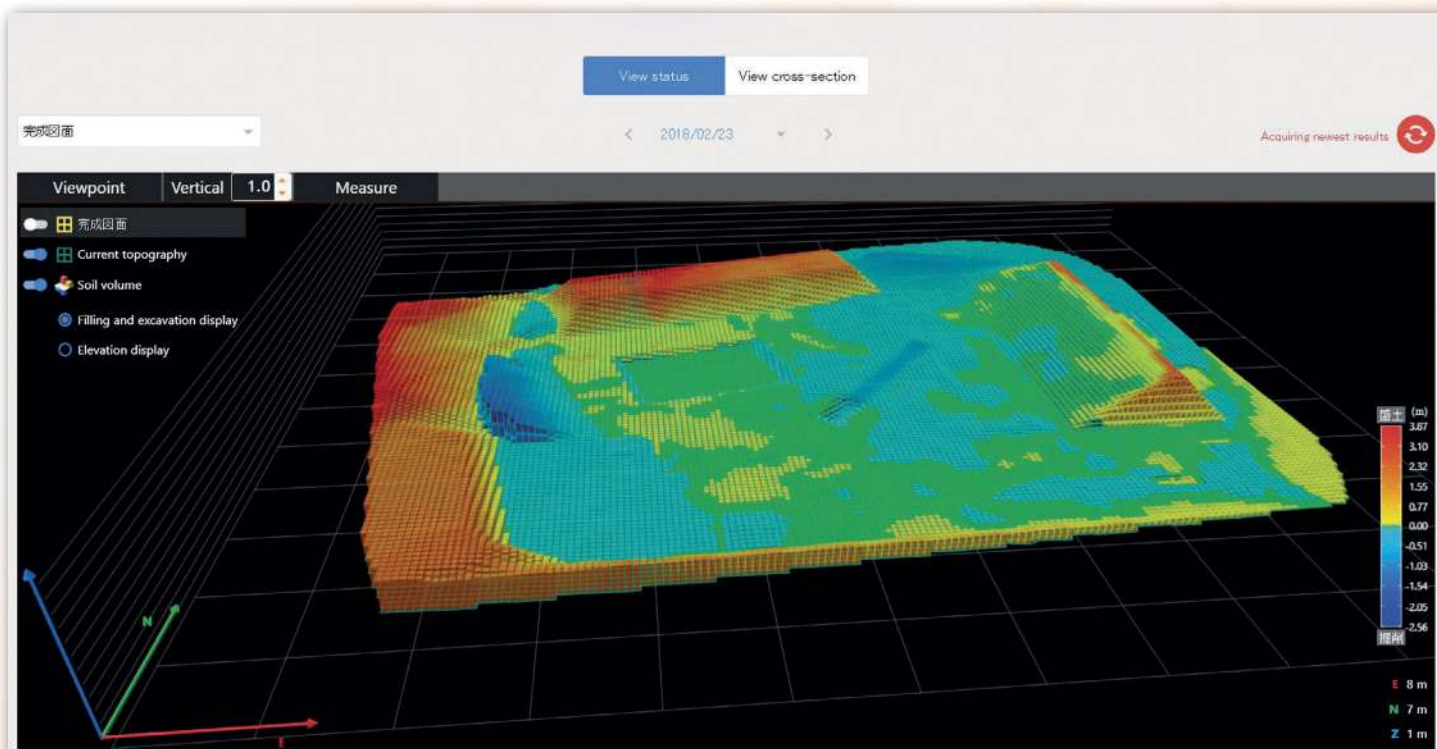


Ne face plăcere să vă oferim informații în cadrul unei discuții față în față. Vă rugăm să îl contactați pe reprezentantul regional de vânzări.

Pentru mai multe informații vă rugăm să vizitați:



<https://www.kuhn.at/de/baumaschinen/smart-construction>



Monitorizați-vă șantierul de construcții în timp real.

Cu Smart Construction, puteți vizualiza de la birou, în timp real, datele colectate, de înaltă precizie, despre teren și utilajele de pe șantierul dvs. de construcții. Progresul lucrării poate fi vizualizat, oferindu-vă o perspectivă detaliată fără precedent. Informațiile despre șantierul de construcții și datele comparative pot fi distribuite tuturor celor implicați.

Komatsu HD405-8 Trio în cariera de la Lomy Mořina

LOMY MOŘINA, spol. s r. o. este unul dintre principalii furnizori de calcar cu procent ridicat pentru desulfurarea centralelor electrice cu lignit ale concernului energetic CEZ. În calitate de client vechi al KUHN Bohemia a.s., LOMY a optat din nou pentru brandul Komatsu la achiziționarea celor trei noi utilaje.



Datorită utilizării celor mai noi tehnologii de motoare și a performanței crescute, HD405-8, cu o sarcină utilă de 40 de tone și o capacitate de încărcare de 27 m³, oferă o productivitate maximă la costuri de exploatare minime.



KOMATSU
Creating value together

Komatsu WA475-10 cu cinematică Tool Linkage

Cu o putere a motorului de 217 kW/295 CP și transmisia Komatsu cu divizor de putere (K-HMT), care combină consumul extrem de scăzut de combustibil cu creșteri semnificative ale productivității, WA475-10 este unul dintre cele mai performante utilaje de pe piață. Noua opțiune de cinematică „Tool Linkage” pentru manipularea sigură și precisă a sarcinilor foarte grele, cum ar fi trunchiurile de copaci, face ca acest utilaj să fie în prezent alegerea perfectă pentru industria lemnului.



Firma PROSPECT spol. s.r.o. din Nové Zámky se bazează pe Komatsu

PROSPECT spol. s r.o. deține unul dintre cele mai complexe și inovatoare centre de reciclare a deșeurilor din construcții din Slovacia, a cărui locație, dotări și logistică depășesc cu mult standardele obișnuite. Compania a fost fondată în 1990 ca firmă de construcții și de 30 de ani își îmbunătățește, dezvoltă și extinde calitatea serviciilor. Tehnologiile moderne și personalul calificat garantează că PROSPECT îndeplinește în timp util toate cerințele clienților săi exigenți, la cel mai înalt nivel de calitate.



Echipa perfectă: PC290LC la echiparea noului concasor cu fălci Komatsu BR380-JG



KOMATSU

3D-MG Machine Guidance

**SISTEM DE AFIȘARE 3D
INSTALARE RAPIDĂ
COMPACT ȘI IEFTIN!**

Merită făcută o comparație!

Oferim:

- Preluarea simplă a datelor de proiectare din alte sisteme
- Asistență online pentru operator
- Conexiune fără fir la tabletă
- Sistem de afișare 3D cuprinzător
- Payload Meter – cântar de sarcină utilă pentru echipamente Komatsu



Excavator pentru demolări Komatsu PC490HRD-11E0

Compania Vontobel Abbruch + Aushub AG, fondată în 1956, cu sediul în Berna, este specializată în demolarea clădirilor și lucrări de excavare și deține utilaje Komatsu de mulți ani.

Pentru proiectul de amploare de demolare a măcelăriei Meinen din cartierul Mattenhof din Berna, Vontobel Abbruch + Aushub AG căuta un utilaj nou și puternic pentru a răspunde cerințelor sporite din centrul orașului. Astfel am livrat direct de la BAUMA în München un excavator pentru demolări de 70 de tone, modelul Komatsu PC490HRD-11E0 K100.

La cererea clientului, utilajul a fost asamblat de Kuhn Schweiz AG în termen de 6 săptămâni și revopsit în cooperare cu Malerei Frey. În plus, a fost instalat sistemul de stropire dezvoltat de Kuhn, care permite reducerea prafului și asigură o vizibilitate mai bună în timpul lucrărilor de demolare. Noua generație de utilaje aduce cu sine un avantaj major:

schimbarea diferitelor configurații ale brațului se poate realiza în mai puțin de 100 de secunde, fără ca operatorul să fie nevoit să iasă din cabină.



Pachetul total al încărcătorului pe roți convinge Fixit AG

Pentru achiziționarea încărcătorului cu roți WA475-10E0, pe lângă utilajul performant, buna colaborare dintre firma Fixit AG și Kuhn Schweiz AG a jucat un rol decisiv, consideră Sigi Albert, directorul carierei. El este deja familiarizat cu eforturile neobosite ale echipei de servicii pentru clienți, deoarece sunt în uz deja alte două produse Kuhn Schweiz AG, un excavator pe șenile Komatsu PC290LC-10 și o autobasculantă Komatsu HM300-3. Echiptat cu o benă de 4,5 m³ și o direcție activă cu joystick, acesta este utilajul ideal pentru asigurarea producției.



Transport eficient de materiale la Fahrner – încărcătorul pe roți Komatsu WA380-8 de la Kuhn este utilizat pentru extracția pietrișului

De 20 de ani, firma de construcții Fahrner se bazează pe utilajele de construcții Komatsu. Fahrner folosește excavatoare pe șenile, buldozere și diverse încărcătoare pe roți. Noul încărcător pe roți Komatsu va funcționa 1.200 de ore pe an la cariera de pietriș din

Mötzing pentru încărcarea din spate și operațiuni generale de toate tipurile. În acest scop, pentru companie era important ca utilajul să poată fi condus pe șosea fără probleme. Fahrner Bauunternehmung GmbH este o firmă de construcții comerciale de dimensiuni medii, cu aproximativ 440 de angajați.

Sediul central al companiei este în Mallerdsdorf-Pfaffenberg. Compania mai deține și alte filiale în Barbing (lângă Regensburg) și în München. Fahrner este o companie de familie. De-a lungul generațiilor, conștientizarea calității s-a impus și și-a dovedit eficiența la toate nivelurile companiei.

Compania Fahrner a optat din nou pentru un Komatsu WA380, deoarece utilajul îi impresionase deja în trecut prin fiabilitatea sa, iar Kuhn Baumaschinen a convins în calitate de furnizor cu servicii excelente. (De la stânga la dreapta): Helmut Urmann, director de vânzări Kuhn, Jürgen Arnold, director de departament Fahrner, Simon Weber, director regional de vânzări Kuhn.



Utilizare flexibilă și versatilă – un nou excavator mobil Komatsu PW158-11 în funcțiune la Bernd Gronbach

OBERSONTHEIM. Fie că este vorba de construcții de drumuri forestiere, lucrări de terasamente, demolări sau inginerie hidraulică – Bernd Gronbach are la dispoziție un parc de utilaje extins și bine echilibrat, astfel încât poate prelua o mare varietate de lucrări în mod flexibil și la cea mai înaltă calitate. PW158-11 a îndeplinit pe deplin cerințele companiei, în special în ceea ce privește eficiența și consumul de combustibil. În plus, excavatorul pe roți oferă manevrabilitatea și versatilitatea dorite, asociate cu un confort maxim pentru operator. Cu raza mică de oscilație a părții din spate, acesta poate fi utilizat în cele mai înguste spații.

KomVision

PW158-11 este echipat, de asemenea, cu cel mai recent sistem de camere KomVision. Acesta este format din mai multe camere de înaltă calitate, interconectate, instalate pe

Curățarea șanțurilor în pădure. Una dintre sarcinile pe care noul Komatsu PW158-11 de la Bernd Gronbach Transport & Wegebau le va prelua în viitor.

utilaj, care transmite în timp real o imagine de ansamblu a împrejurimilor imediate către sistemul de monitorizare cu ecran lat. Înainte de fiecare mișcare, operatorul poate veri-

fica rapid și simplu zonele din jurul utilajului și poate reduce astfel la minimum riscul pentru persoanele din zona de lucru.



Reciclare orientată spre viitor – încărcătorul pe roți Komatsu WA270-8 de la Kuhn în uz la centrul de reciclare

CRAILSHEIM. C.R.H. Recycling GmbH operează pe o suprafață de 12.000 metri pătrați în Crailsheim un centru de reciclare modern și orientat spre viitor. Recent a fost achiziționat un nou încărcător pe roți. Compania s-a informat în detaliu despre mărcile și modelele potențiale la târgurile comerciale. Acest lucru s-a întâmplat și la standul Kuhn Baumaschinen de la IFAT din München.

Compania a optat pentru un Komatsu WA270-8, deoarece prețul și performanțele au fost convingătoare, iar utilajul este perfect adaptat pentru o utilizare eficientă în centrul de reciclare.

Manipularea responsabilă față de mediul înconjurător și orientarea către client se reflectă în mottoul C.R.H.. Recycling GmbH: „Puternic pentru dumneavoastră și mediul înconjurător”. Acest motto este adoptat de toți angajații companiei sub forma unei consultanțe competente, a unor dotări moderne și a unor acțiuni orientate spre viitor și cerere. Parcul de utilaje este, de asemenea, la cel mai înalt nivel din punct de vedere tehnic. Din acest motiv, compania a achizițio-



Compania C.R.H. Recycling GmbH a optat pentru Komatsu WA270. (De la stânga la dreapta): Jochen Beißwenger, director de vânzări Kuhn Baumaschinen, Andreas Munzinger și Viktor Gaibel, operator la C.H.R Recycling GmbH.

nat noul utilaj Komatsu pentru a fi în fruntea tehnologiei orientate spre mediu: un încărcător pe roți Komatsu WA270.

La centrul de reciclare, Komatsu WA270-8 **Highlift (cu o înălțime de descărcare mai mare cu 42 cm)** este utilizat zilnic pentru încărcarea, reîncărcarea și depozitarea ma-

terialelor de reciclare, cum ar fi ambalajele ușoare, cartonul, hârtia mixtă, precum și deșeurile mixte de construcții și molozul. Pe lângă anvelopele umplute cu spumă și versiunea High Lift cu o cupă cu dispozitiv de fixare, în utilajul de construcții a fost instalat un sistem de lubrifiere centralizată.

Încărcarea eficientă a materialului în balastieră

Două noi încărcătoare pe roți Komatsu WA475-10 în uz la firma Reimold

GEMMINGEN. Cariere, balastiere, inginerie civilă și construcții de drumuri – totul dintr-o singură sursă, de la extracție până la șoseaua finită – asta este ceea ce oferă Klaus Reimold GmbH. Compania este specializată în materii prime de înaltă calitate precum pietriș, așchii și nisip, prelucreză ea însăși o parte din aceste materiale și

le utilizează, printre altele, în propriile proiecte de construcții de drumuri și de inginerie civilă. Nivelul ridicat de know-how în toate domeniile este de mare importanță, cu un personal bine pregătit și un parc modern și extins de utilaje și echipamente. Protecția mediului înconjurător și abordarea atentă a naturii, împreună cu productivitatea și calitatea în toate domeniile de activitate, reprezintă o prioritate absolută la Reimold. Pentru a reduce și mai mult cantitatea de combustibil și a lucra și mai productiv cu noua

tehnologie Komatsu, Klaus Reimold GmbH a comandat două noi încărcătoare pe roți WA475-10 de la Kuhn Baumaschinen.

Cele două noi încărcătoare pe roți Komatsu sunt responsabile de reîncărcarea materialelor în balastieră și de alimentarea concasoarelor. Încărcătoarele pe roți vor funcționa până la 1.800 de ore pe an. Din carieră este extras calcarul tipic din regiune. Materia primă de importanță regională este prelucrată în zona de prelucrare a pietrișului și în balastiera din aval. Prin procesele automatizate de concasare și sortare, materia primă primară este transformată în amestecuri de materiale de construcție de înaltă calitate pentru construcția de drumuri și inginerie civilă. Calcarul este rafinat în continuare prin prelucrare suplimentară. Această etapă de rafinare sporește calitatea agregatului pentru a produce așchii de înaltă calitate și materiale de umplutură cu granulație fină pentru producția de beton și asfalt.



Cea mai modernă flotă de vehicule pentru eficiență și protecția mediului reprezintă un standard la Klaus Reimold GmbH. (De la stânga la dreapta): Jochen Beißwenger (director de vânzări Kuhn Baden-Württemberg), Klaus-Peter Reimold și Matthias Reimold, ambii directori executivi, Oliver Liber (conducerea atelierului Reimold).

KUHN-Baumaschinen

**ROBUST
VERSATIL
INTUITIV**

Productivitate maximă și produse finite de înaltă calitate, chiar și pentru cele mai exigente aplicații de cernere. Perfect pentru separarea materialelor de demolare, cernerea solului excavat, a nisipului/pietrișului, a așchii de lemn și pentru utilizarea în cariere, pentru agregate și clasificarea ulterioară a materialului concasat. Dimensiuni de transport compacte, astfel încât poate fi transportat și pe încărcătoarele joase mai mici. O alegere perfectă pentru companiile care se ocupă de un număr mare de proiecte mai mici de concasare, demolare și recondiționare.



Motivație și teambuilding pentru ucenici



Evenimentul ucenicilor conform mottoului „Toți pentru unul – unul pentru toți”

În septembrie 2023, am avut plăcerea să întâmpinăm 17 ucenici la sediul central al companiei din Vöcklabruck, inclusiv 11 ucenici din filialele noastre din Austria.

După prezentarea locațiilor respective, a avut loc pregătirea întrebărilor pe echipe de câte doi pentru prezentarea reciprocă.

Conform mottoului „Toți pentru unul - unul pentru toți”, a doua zi dimineța am început evenimentul de teambuilding pe traseul de frânghii înalte de la Seewalchen – o provocare incitantă și uneori „riscantă”, dar ușor de înfruntat datorită motivației și spiritului de echipă. Promovarea muncii în echipă, consolidarea sentimentului de apartenență și îmbunătățirea comunității au fost obiectivele evenimentului – împreună am reușit și suntem mândri de tinerii noștri! Aceste două zile au fost o experiență de neuitat pentru ucenicii noștri! Această zi interesantă s-a încheiat cu un grătar și un foc de tabără la hotelul de pe frumosul lac Attersee.

Program de formare profesională la Emco

Ucenicii din cel de al doilea an de formare profesională de la KUHN-Ladetechnik din întreaga Austria au absolvit un program de formare profesională de 3 zile în atelierele de la Emco din Hallein.

Cunoștințele în domeniul strunjirii și frezării au fost predate în teorie, dar mai ales în practică pe mașini-unelte de un specialist Emco. Bineînțeles că nu a putut lipsi o seară plăcută petrecută împreună!



Kuhn-Baumaschinen prezentare generală



Austria
Germania
Elveția
Ungaria
Republica Cehă
Slovacia
Slovenia
Croatia
Polonia (Ladetechnik)
România

Sucursalele Kuhn din apropierea dumneavoastră

KUHN-Baumaschinen GmbH Austria

- 1 Sediul Eugendorf, Salzburg
Tel. (+43) 6225-8206-0
- 2 Sucursala Mondsee
Tel. (+43) 6232-6862
- 3 Sucursala Himberg, Viena
Tel. (+43) 2235-87580
- 4 Sucursala Stans
Tel. (+43) 5242-64600-620
- 5 Sucursala Vöcklabruck
Tel. (+43) 7672-725320
- 6 Sucursala Villach
Tel. (+43) 4252-2848
- 7 Sucursala Pernegg
Tel. (+43) 3867-8881
- 8 Sucursala Achau
Tel. (+43) 2236-714880
- 9 Sucursala Traun
Tel. (+43) 7229-2 06 04
- 10 Sucursala St. Georgen
am Ybbsfelde
Tel. (+43) 7472 61263-0
- 11 Sucursala Bisamberg
Tel. (+43) 2262 714 00

KUHN-Schweiz AG

- 12 Sediul Heimberg, Berna
Tel. (+41)334398822

- 13 Sucursala Lomms
Tel. (+41)523696030
- 14 Sucursala Granges
Tel. (+41)219462846
- 15 Sucursala Tessin
Tel. (+41)791371823

KUHN-Baumaschinen Deutschland GmbH

- 16 Sediul Hohenlinden,
München
Tel. (+49) 8124 4463-0
- 17 Sucursala Stuttgart
Tel. (+49) 7150-2097-0
- 18 Sucursala Elchingen,
Ulm
Tel. (+49) 7308-9 23 23 03
- 19 Sucursala Wörth
a. d. Donau
Tel. (+49) 94 82 - 80 21 81

KUHN-Bohemia a.s.

- 20 Sediul Praga/Čestlice
Tel. (+420) 212200200
- 21 Sucursala Most
Tel. (+420) 417638701
- 22 Sucursala Brno
Tel. (+420) 547210141
- 23 Sucursala Ostrava
Tel. (+420) 596238012

- 24 Sucursala Opava
Tel. (+420) 601368588
- 25 Sucursala Pardubice
Tel. (+420) 466971531
- 26 Sucursala Plzeň Hřbitovní
Tel. (+420) 377462045
- 27 Sucursala Plzeň Borská
Tel. (+420) 724723051
- 28 Sucursala České Budějovice
Tel. (+420) 380900491

KUHN-Slovakia s.r.o.

- 29 Sediul Senec/Bratislava
Tel. (+421) 263 83 85 09
- 30 Sucursala Prešov/Haniska
Tel. (+421) 513 240035
- 31 Sucursala Banská Bystrica
Tel. (+421) 484147012
- 32 Sucursala Žilina
Tel. (+421) 417003766

KUHN-Kft.

- 33 Sediul Budapesta
Tel. (+36) 12898080
- 34 Sucursala Kaposvar, Pecs
Tel. (+36) 309415710
- 35 Sucursala Szeged
Tel. (+36) 304456248
- 36 Sucursala Szombathely
Tel. (+36) 304456246

- 37 Sucursala Miskolc
Tel. (+36) 304456251
- 38 Sucursala Nyiregyháza
Tel. (+36) 304456241

KUHN d.o.o.

- 39 Trzin, Ljubljana
Tel. (+386) 1-5622271

KUHN – Hrvatska

- 40 Sediul Zagreb
Tel. (+38) 512407522
- 41 Sucursala Rijeka
Tel. (+38) 512407522
- 42 Sucursala Split
Tel. (+38) 512407522

KUHN – POLONIA (LADETECHNIK)

- 43 Kuhn Polska Sp. z.o.o.
(Tehnologie de încărcare)
Sediul Sosnowiec
Tel. (+48) 322-58 60 30

KUHN – ROMÂNIA

- 44 Marcom RMC' 94 SRL
România
Sediul București
Tel. (+40) 2135-2 21 64

www.kuhn.at



KOMATSU